

**Natura Artis Magistra**  
Planetarium

Buurtbijeenkomst  
24 Maart 2026

Stedenbouwkundige uitgangspunten

**van**  
**Milligen & de**  
**Bielke Vries**  
Architecten

# Cultuurhistorische waarden

Een plek van hoop en vernieuwing



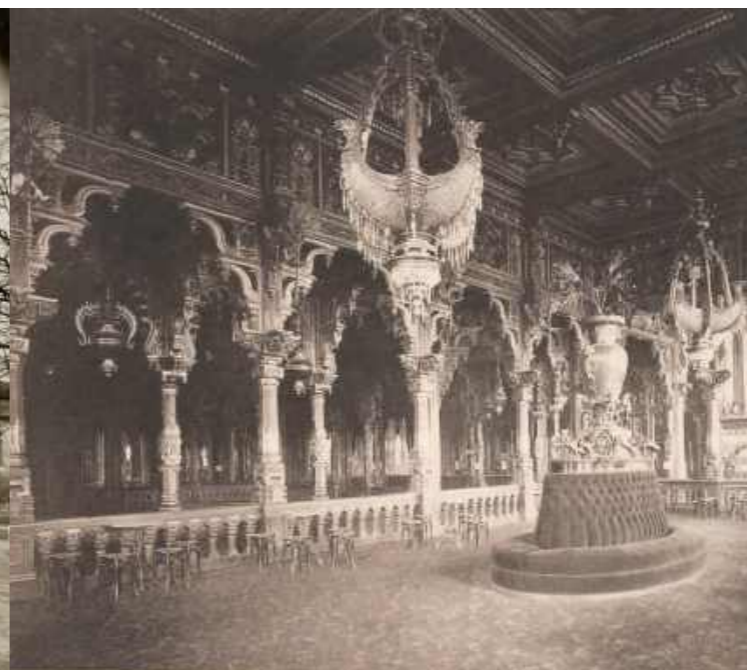
Artis schouwburg (1892)



Rikka Hopper heater (1927)



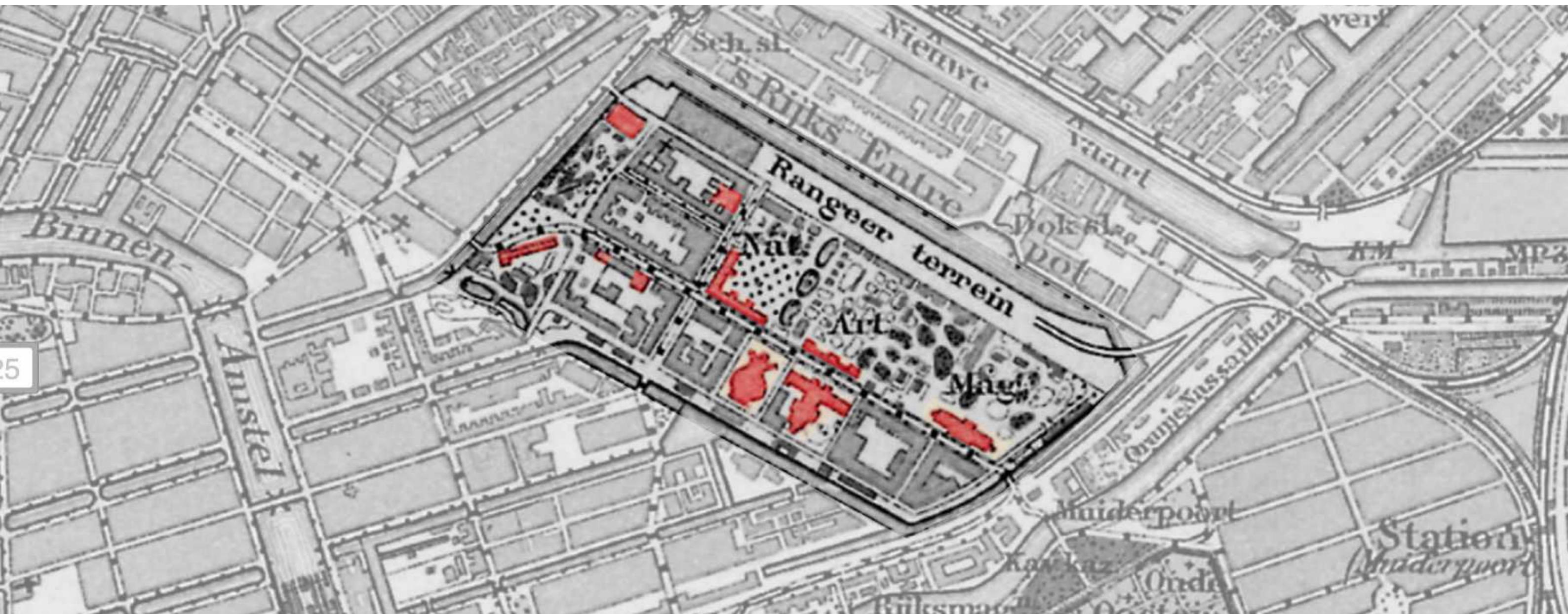
Panoramagebouw (1880-1935)



Parkschouwburg (1883-1911)



Plancius (1876)



## Architectonische context

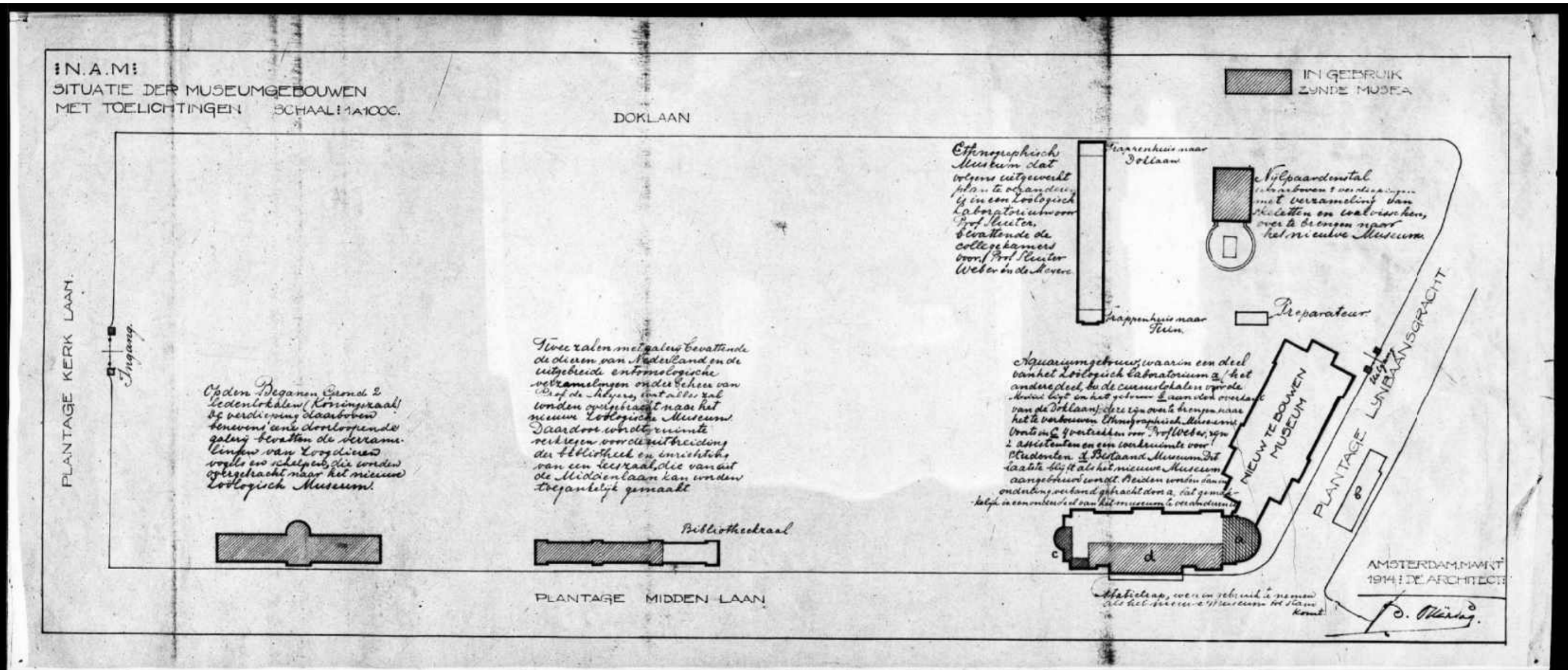
Plantage buurt, 19de eeuwse monumentale architectuur



# Architectonische context Artis

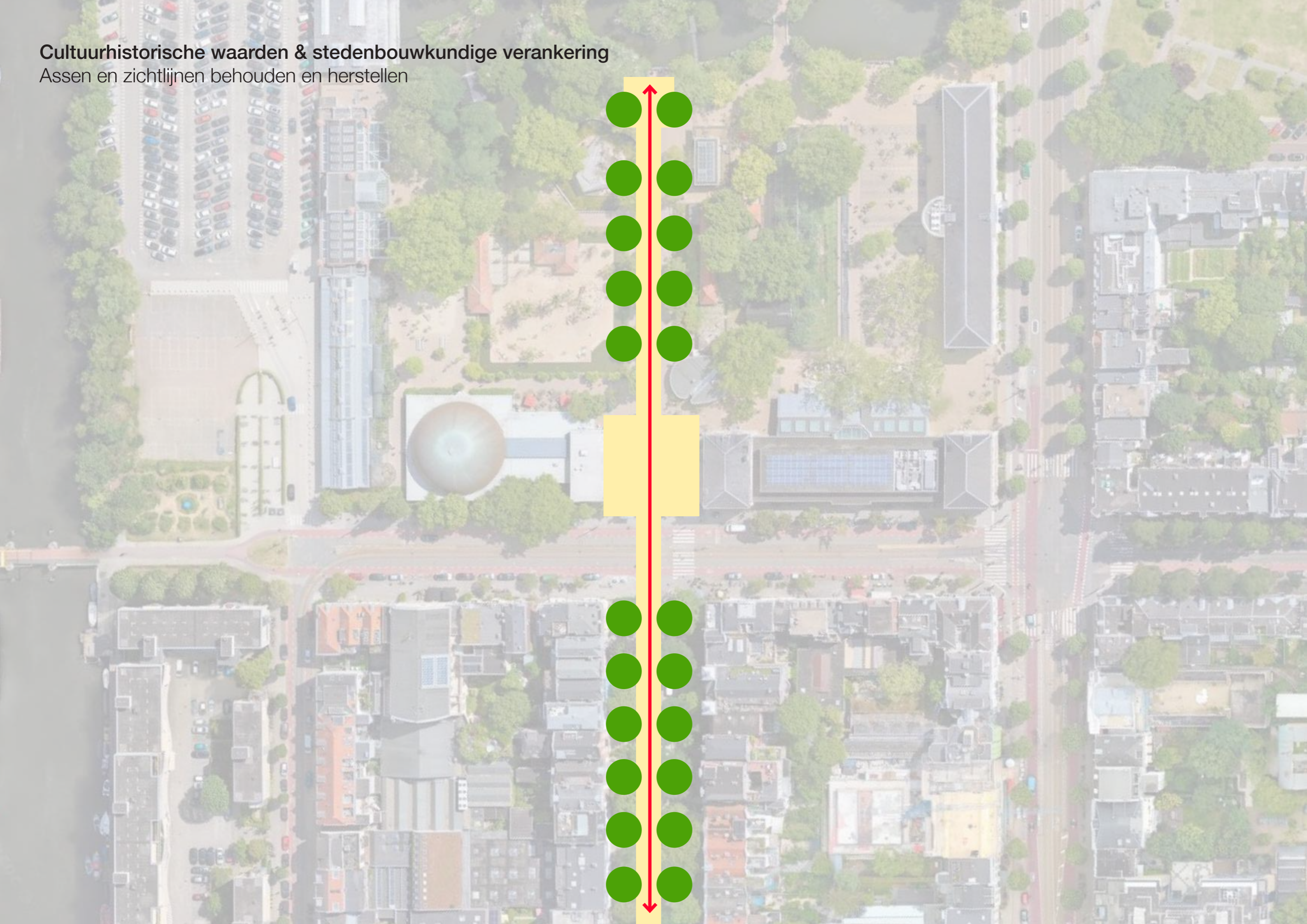
monumentaal en tijdloos

Stedenbouwkundige aanhechting en uitstraling naar de stad



# Cultuurhistorische waarden & stedenbouwkundige verankering

Assen en zichtlijnen behouden en herstellen



**Cultuurhistorische waarden & stedenbouwkundige verankering**  
Assen en zichtlijnen behouden en herstellen



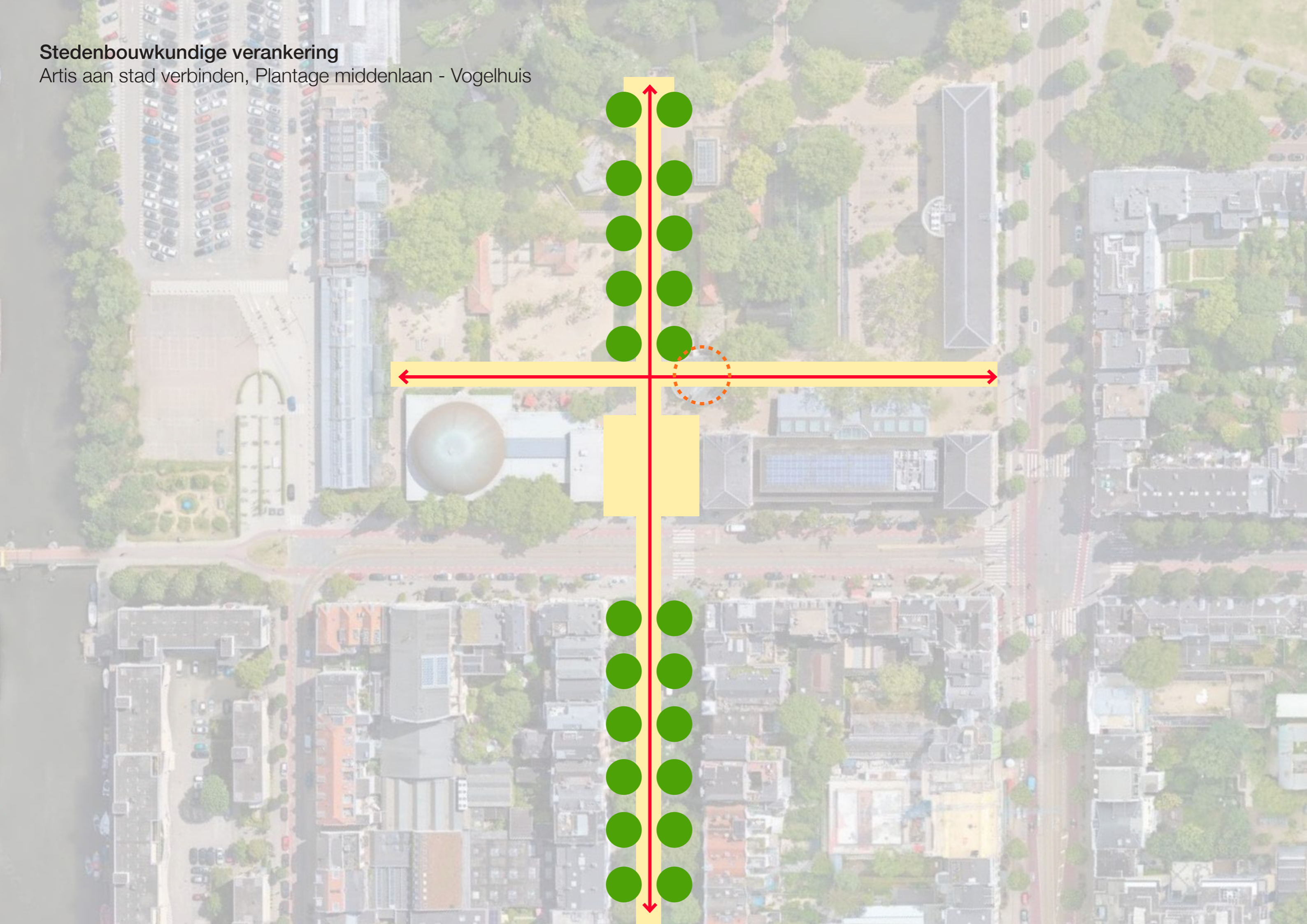
**Henri Polaklaan**



**Papagaaienlaan**

# Stedenbouwkundige verankering

Artis aan stad verbinden, Plantage middenlaan - Vogelhuis



## Cultuurhistorische waarden & stedenbouwkundige verankering

Assen en zichtlijnen behouden en herstellen

Plantage middenlaan - Vogelhuis



## Stedenbouwkundige verankering

Artis aan stad verbinden, Plantage middenlaan - Vogelhuis



## Stedenbouwkundige verankering

Artis aan stad verbinden, Plantage middenlaan - Vogelhuis



## Stedenbouwkundige verankering

Artis aan stad verbinden, Plantage middenlaan - Vogelhuis

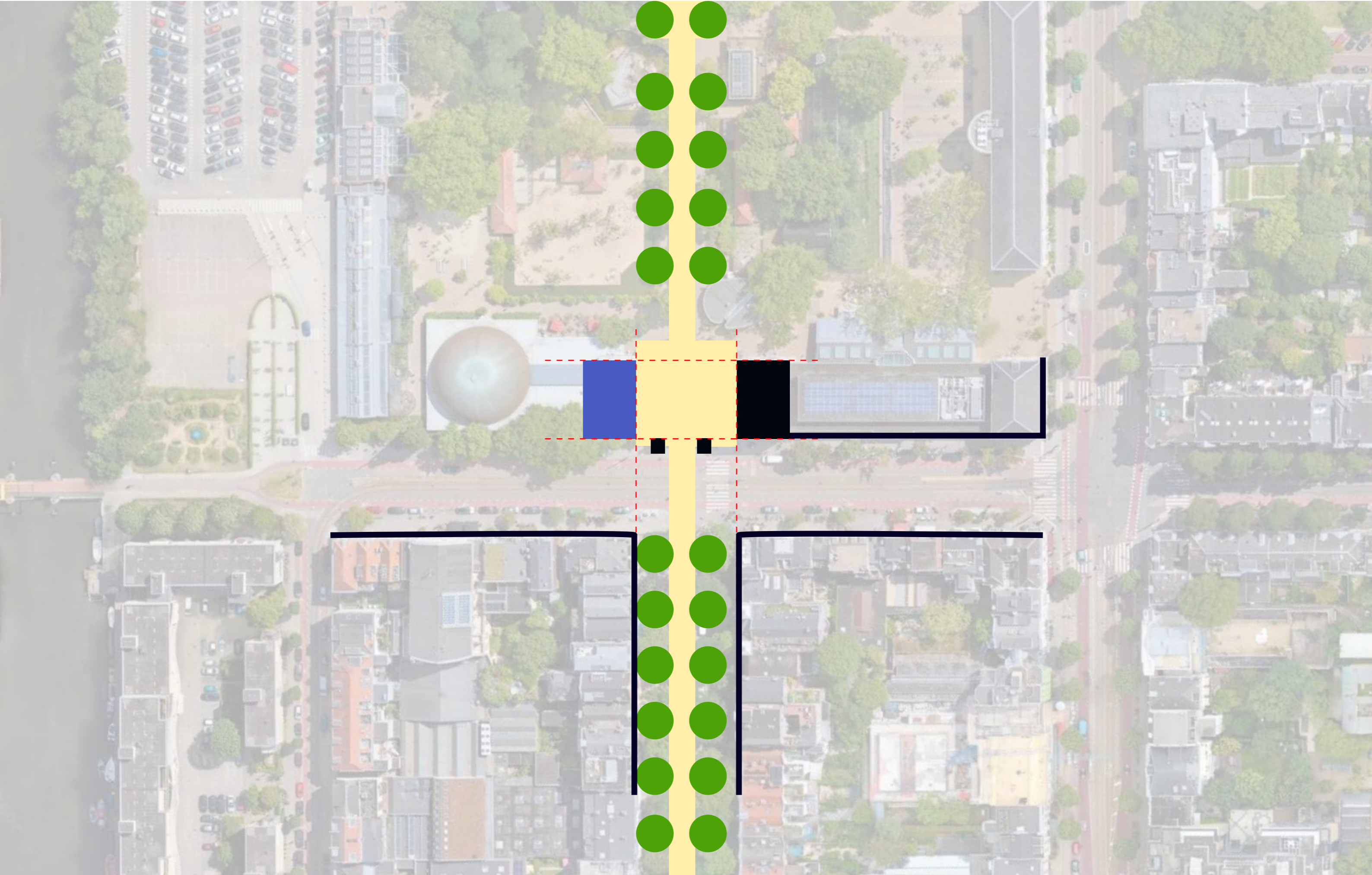


**Stedenbouwkundige verankering**  
Versterken publieke karakter entreeplein



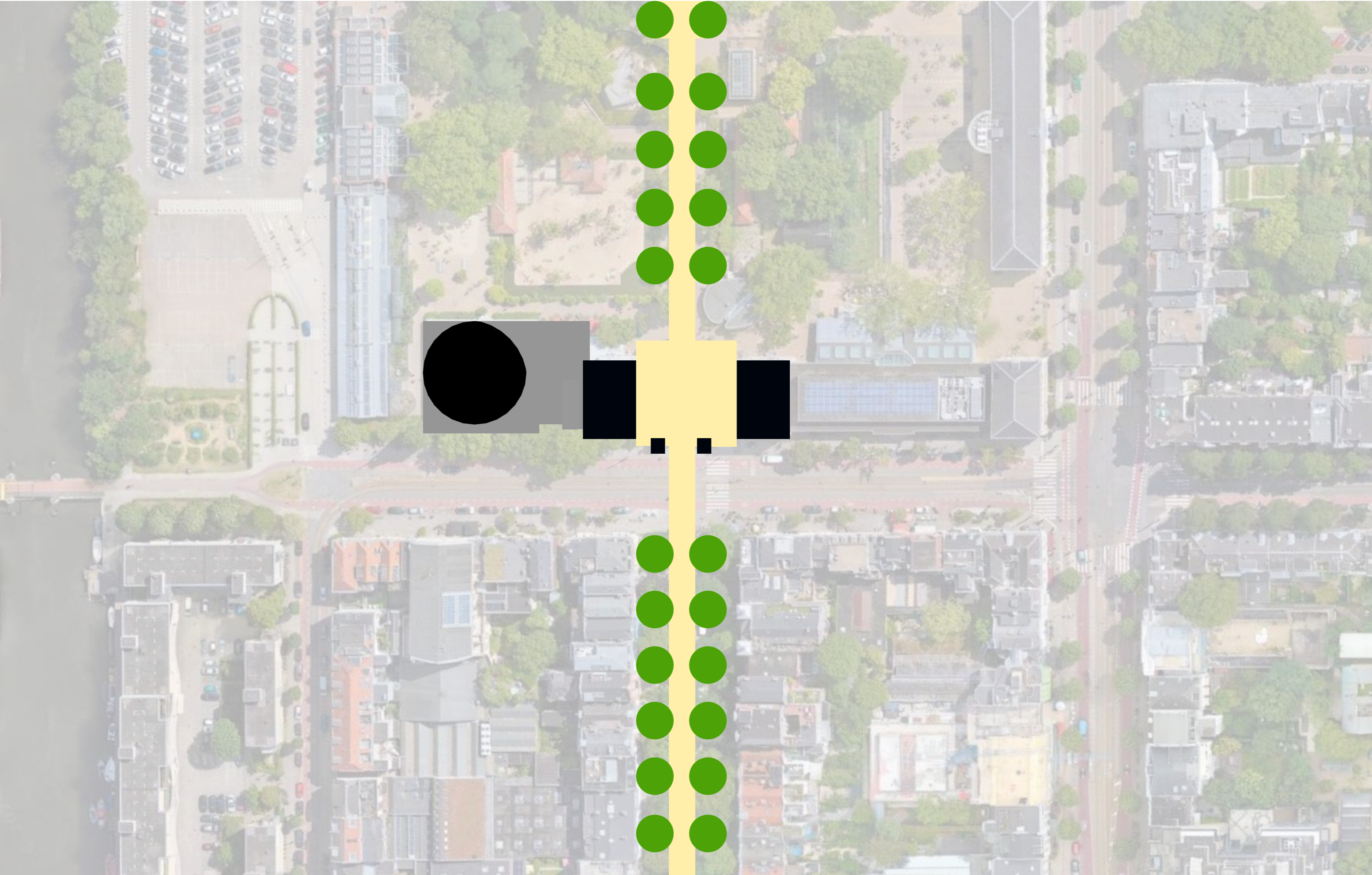
# Stedenbouwkundige verankering

Versterken entreeplein, entreeplein publiek



# Stedenbouwkundige verankering

gebouw stedenbouwkundig koppellen aan plein





**Type gebouw**

Model Stedenbouwkundig (Symmetrisch)

Monumentaal en modulair



*H. W. Post*  
Lith. E. Spanier's Hage.

Het Groote Museum

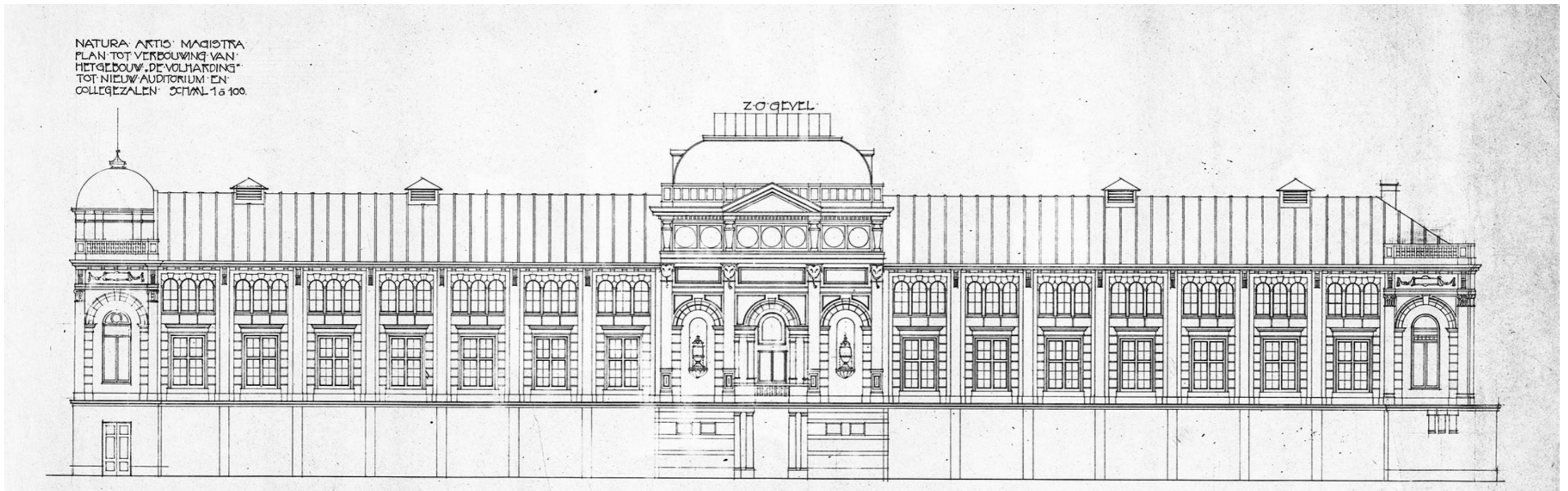
## Type gebouw

Model Stedenbouwkundig (Symmetrisch)

Monumentaal en modulair



De Plantage

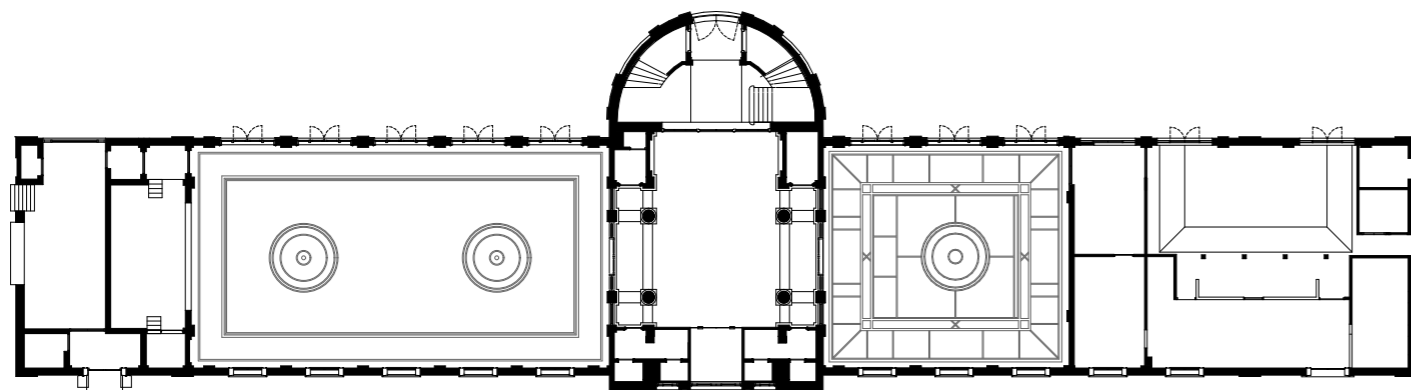


De Volharding

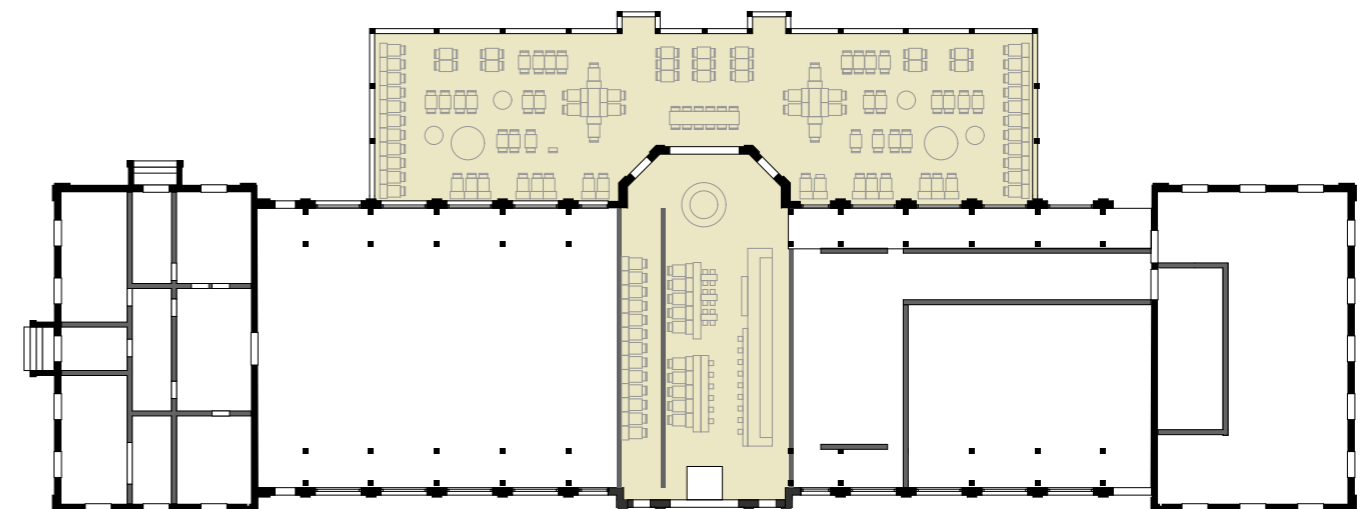
## Type gebouw

Model Stedenbouwkundig (Symmetrisch)

Tijdloos en flexibel



leden lokalen >  
zalen, horeca & Museum

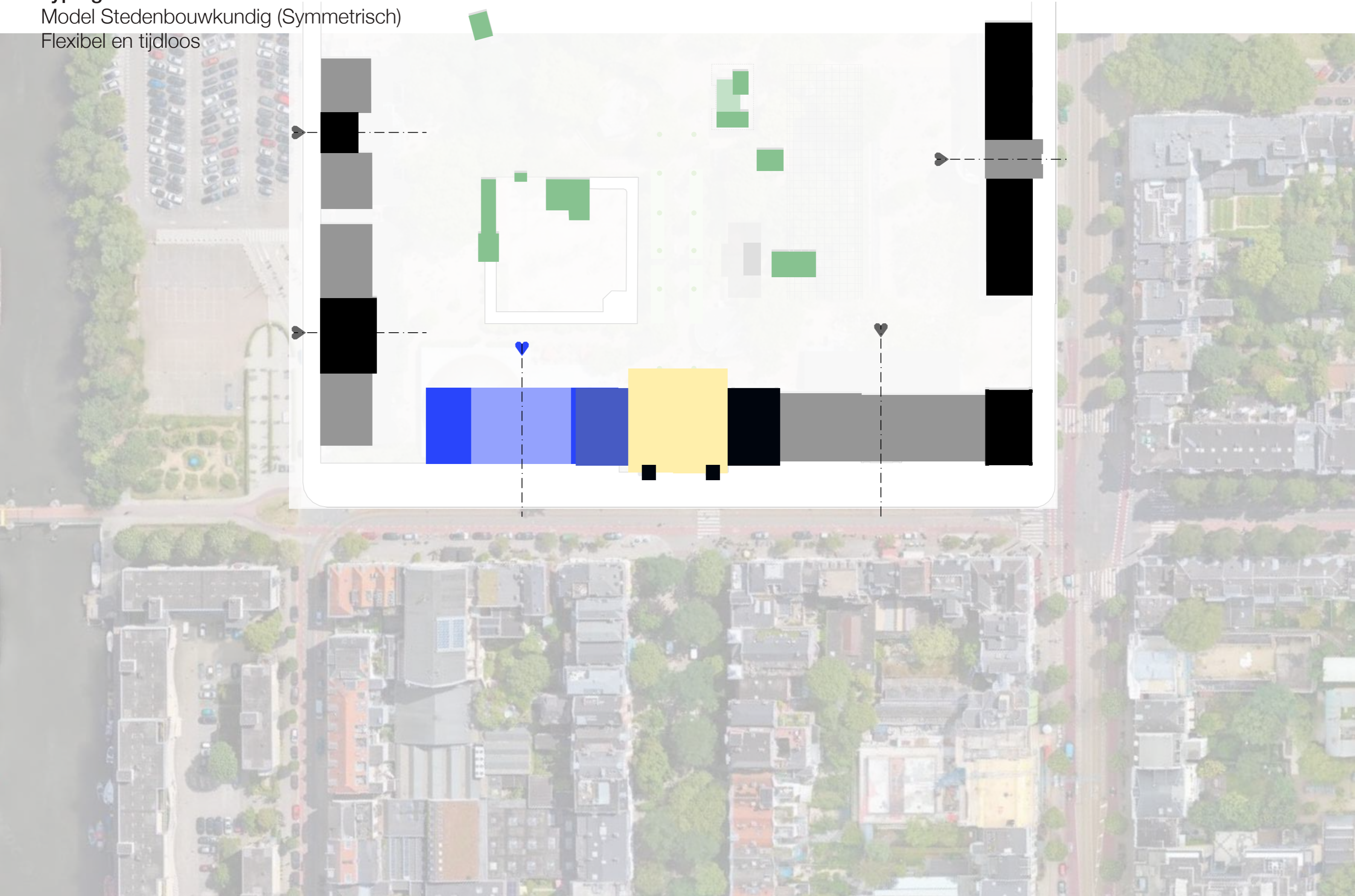


leden lokalen >  
Museum, restaurant en opname studio's

# Type gebouw

Model Stedenbouwkundig (Symmetrisch)

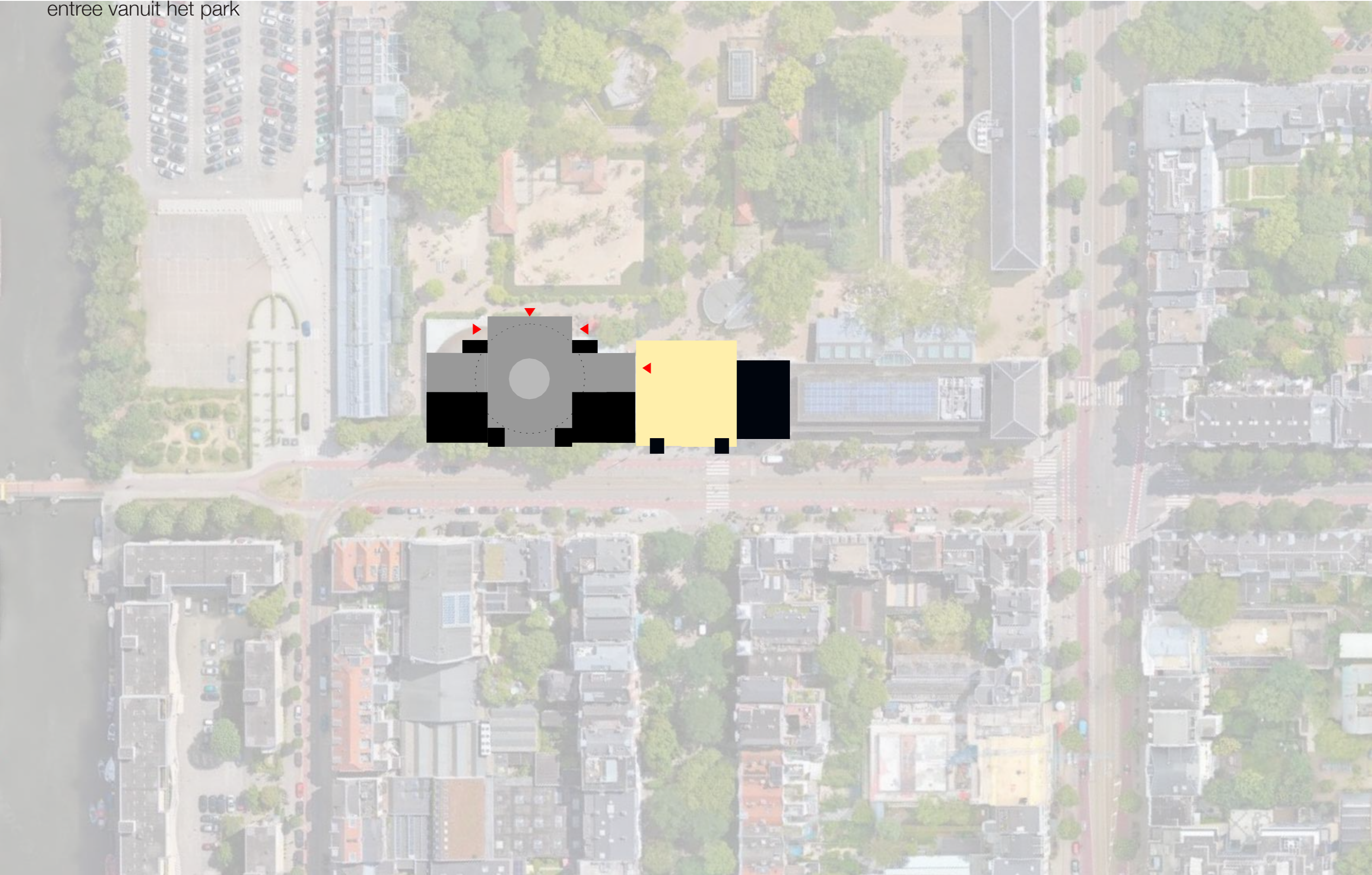
Flexibel en tijdloos



# Stedenbouwkundige verankering

Model Stedenbouwkundig (Symmetrisch)

entree vanuit het park



## Verknopen aan context

Diversifieren en differentieren verschillende plekken.  
programatisch of betekenisvol opladen van verschillende pleinen



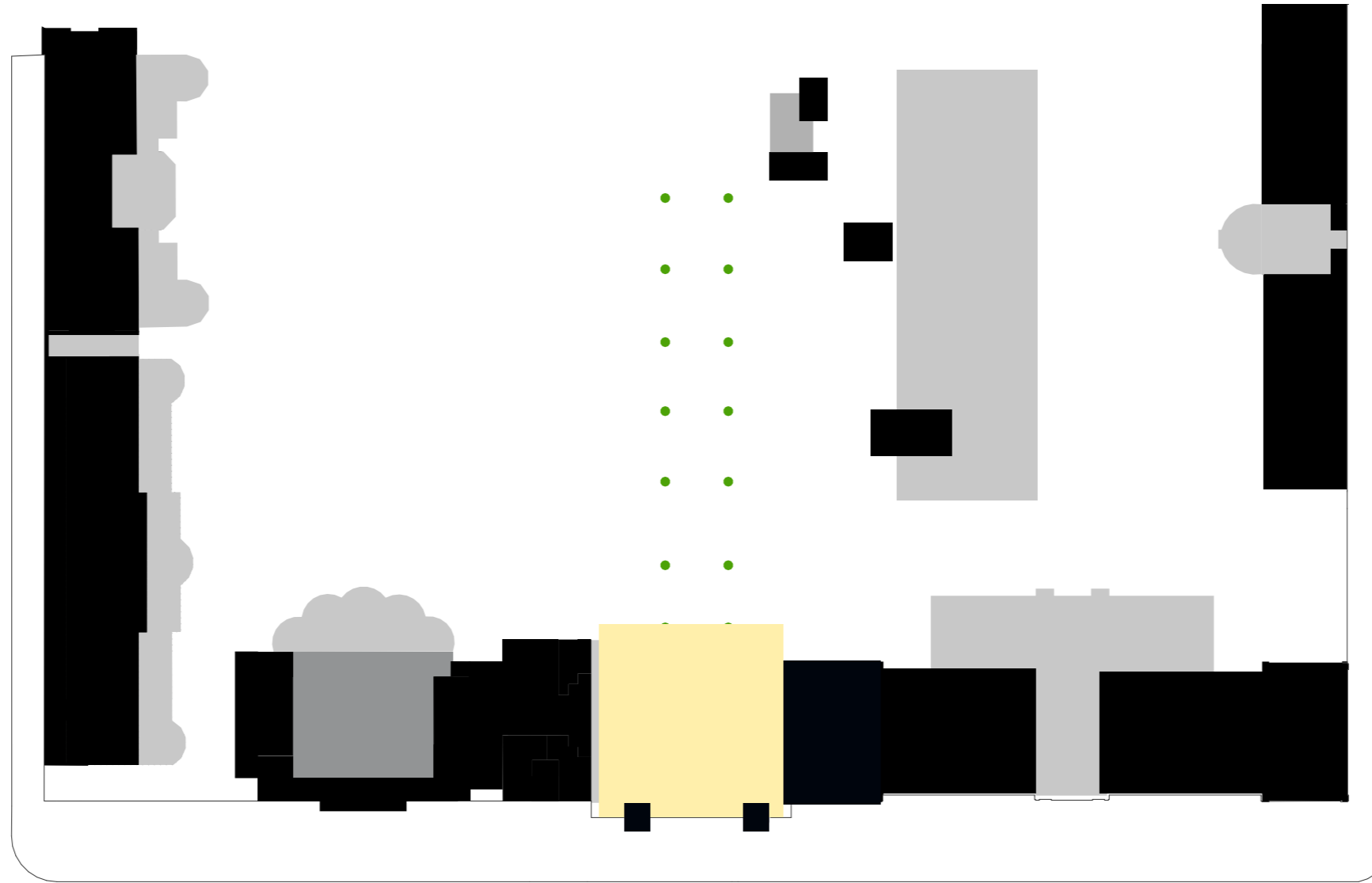
# Verknopen aan context

Anne Frank plein, eigen verstillt pleintje



## Stedenbouwkundige verankering

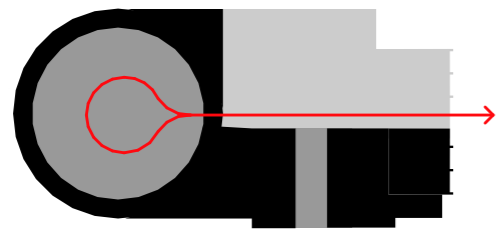
Gesloten en monumentaal aan de straat  
transparant aan de park zijde



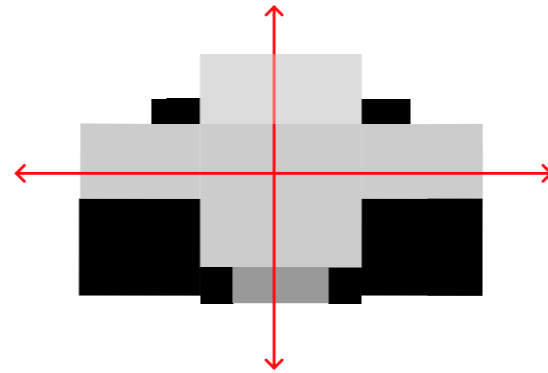
## Type gebouw

Functioneel + Stedenbouwkundig = Hybride

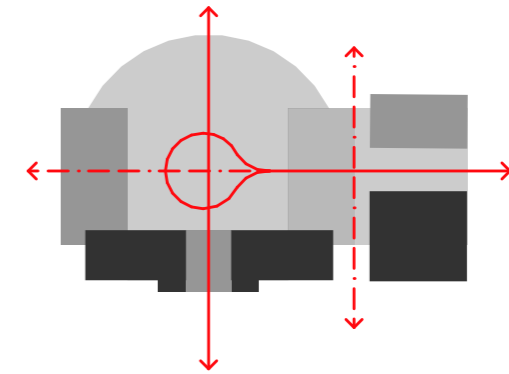
### Typologie functioneel



### Typologie stedenbouwkundig

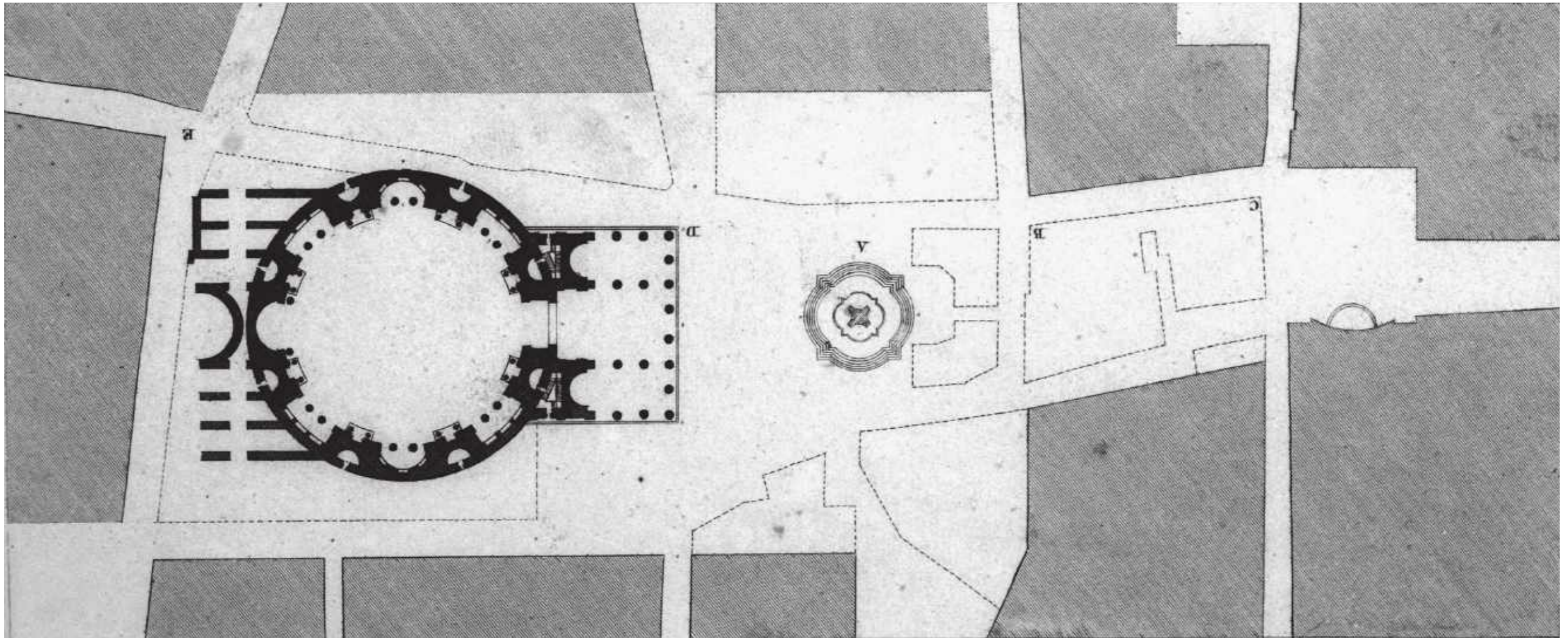


### Typologie Hybride (Pantheon)



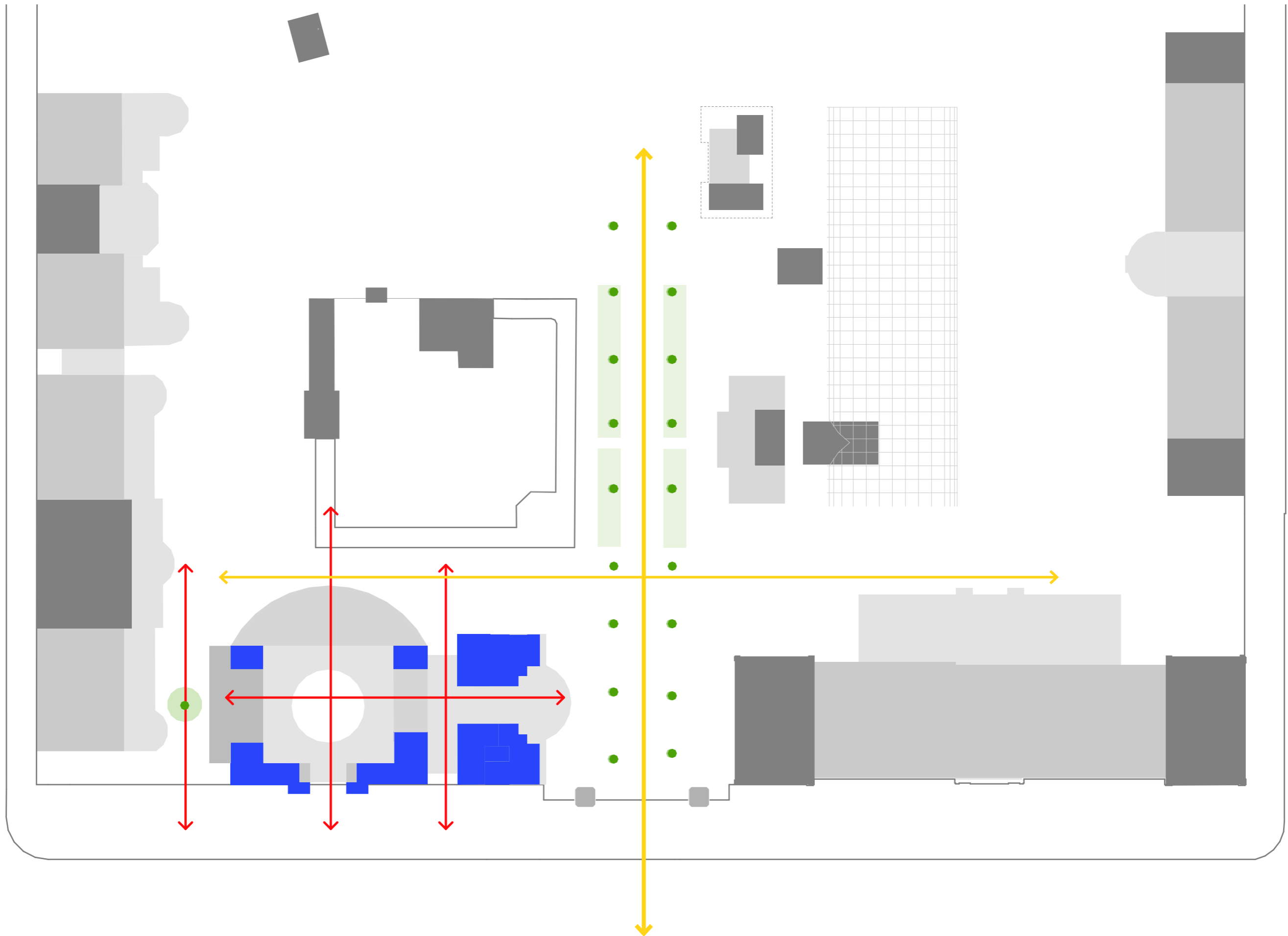
## Type gebouw Model Pantheon

Het gebouw heeft functioneel een andere richting dan het zich ten opzichte van de stad verhoudt



# Stedenbouwkundige verankering

Zichtlijnen en doorzichten door en langs gebouw

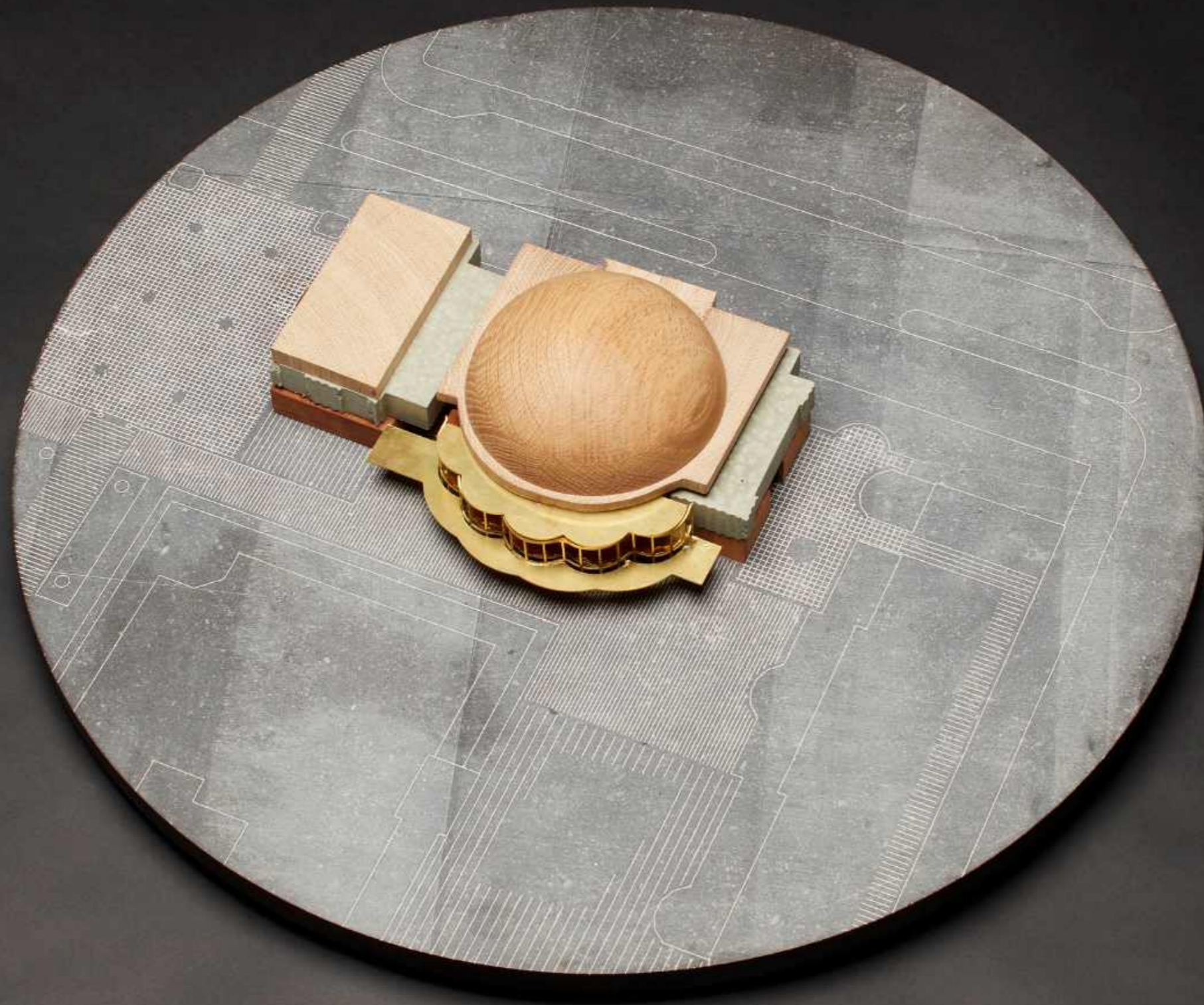


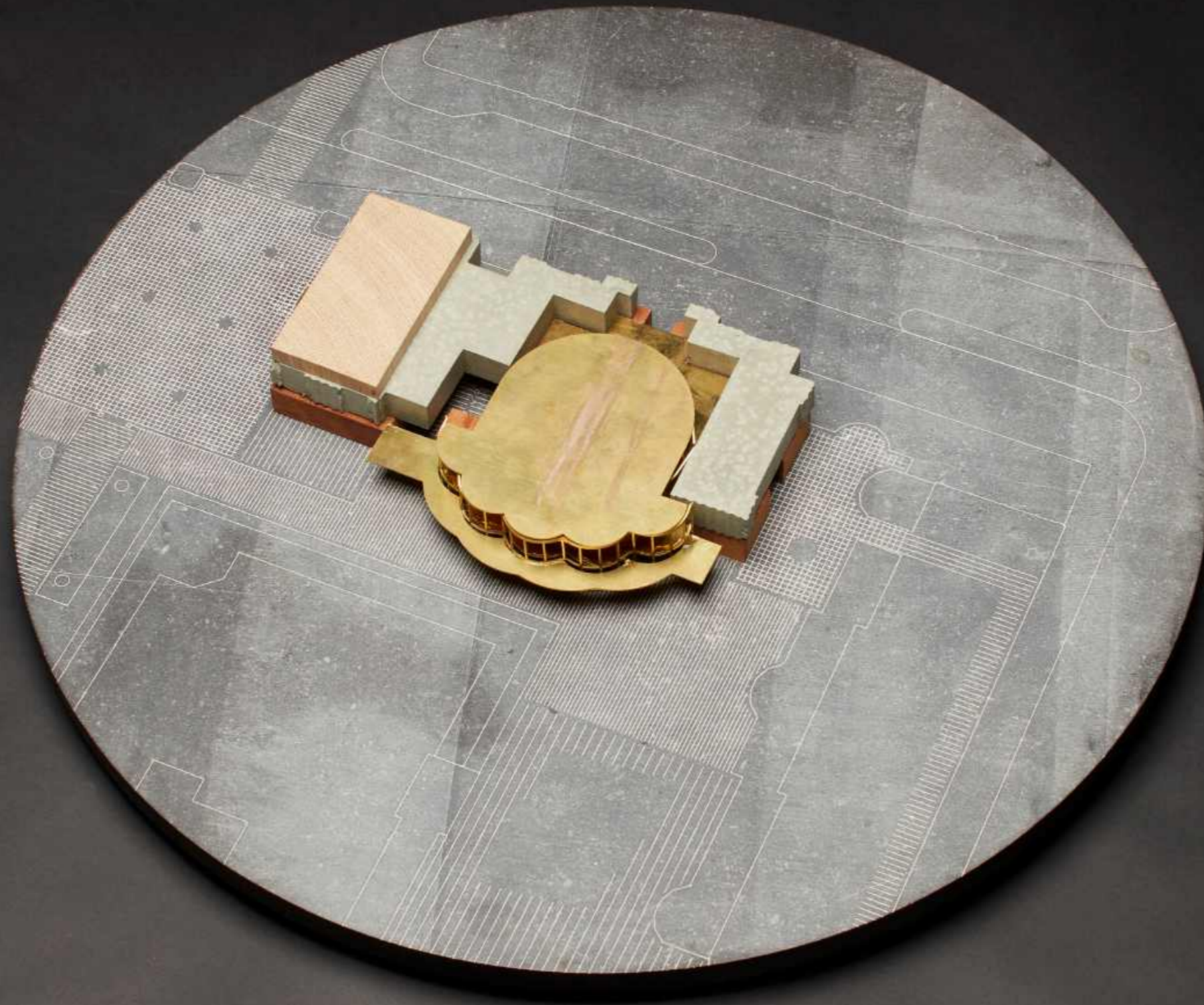


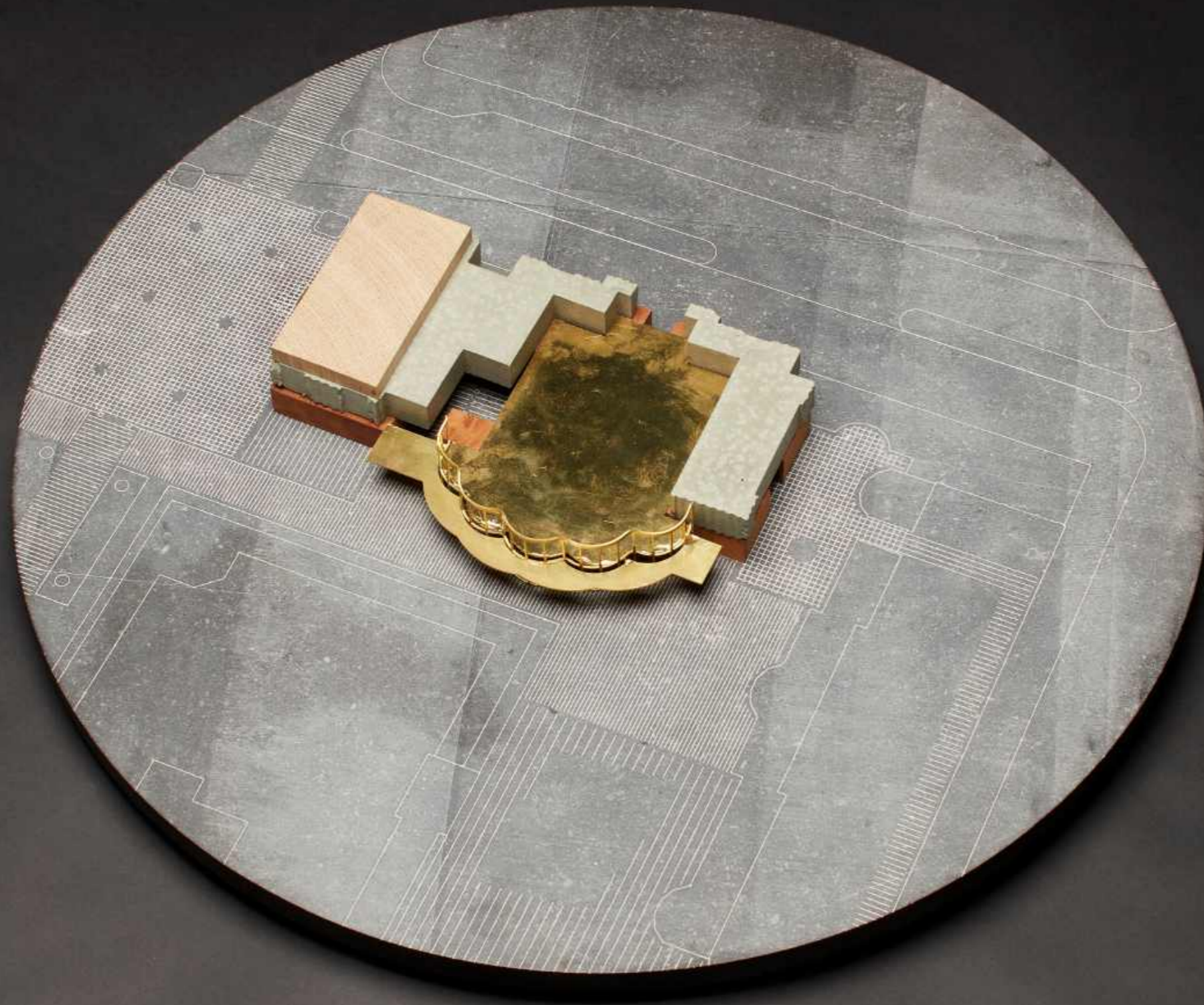
prijswinnende tekening/ maquette; geen ontwerp

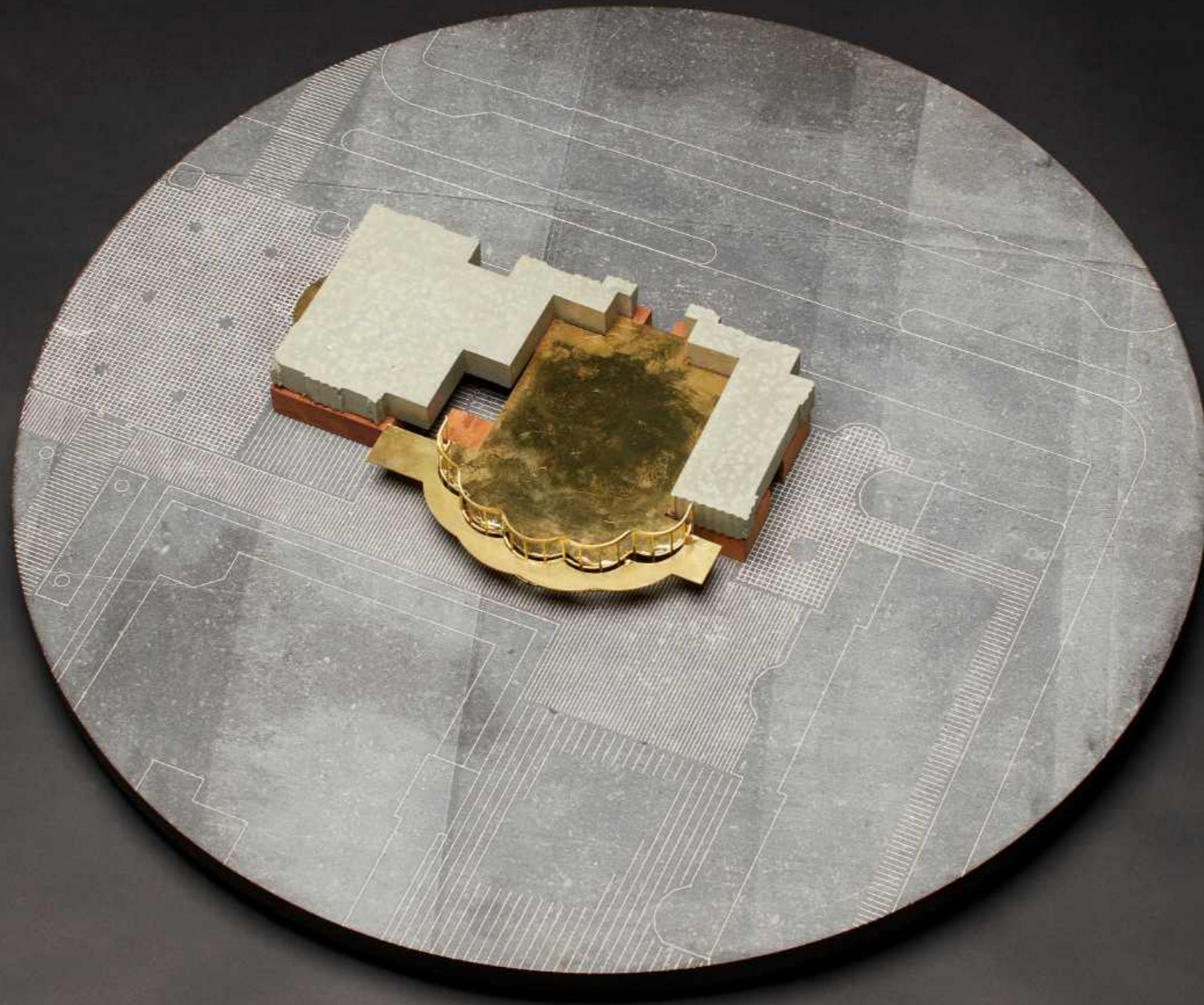


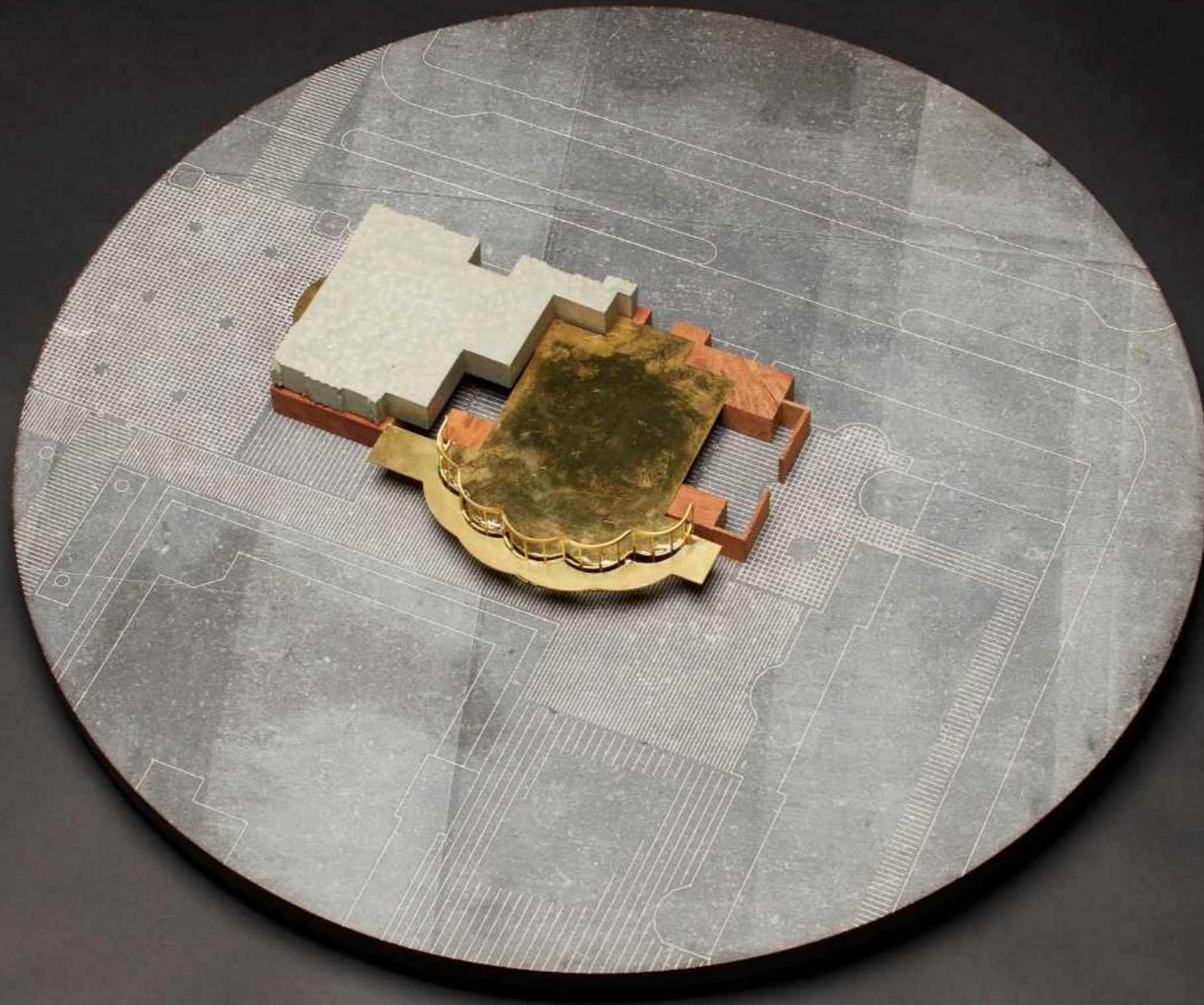
prijswinnende tekening/ maquette; geen ontwerp



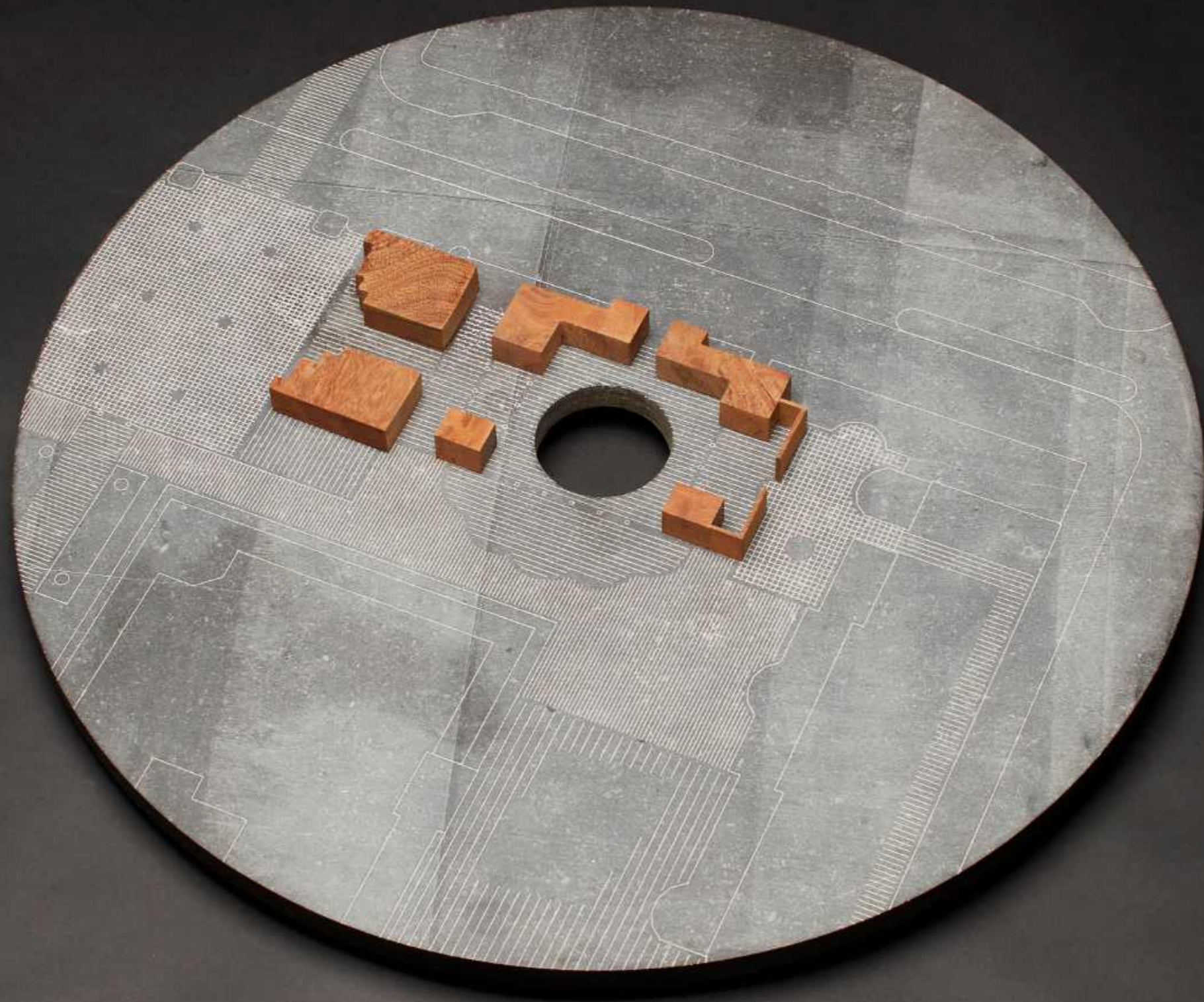


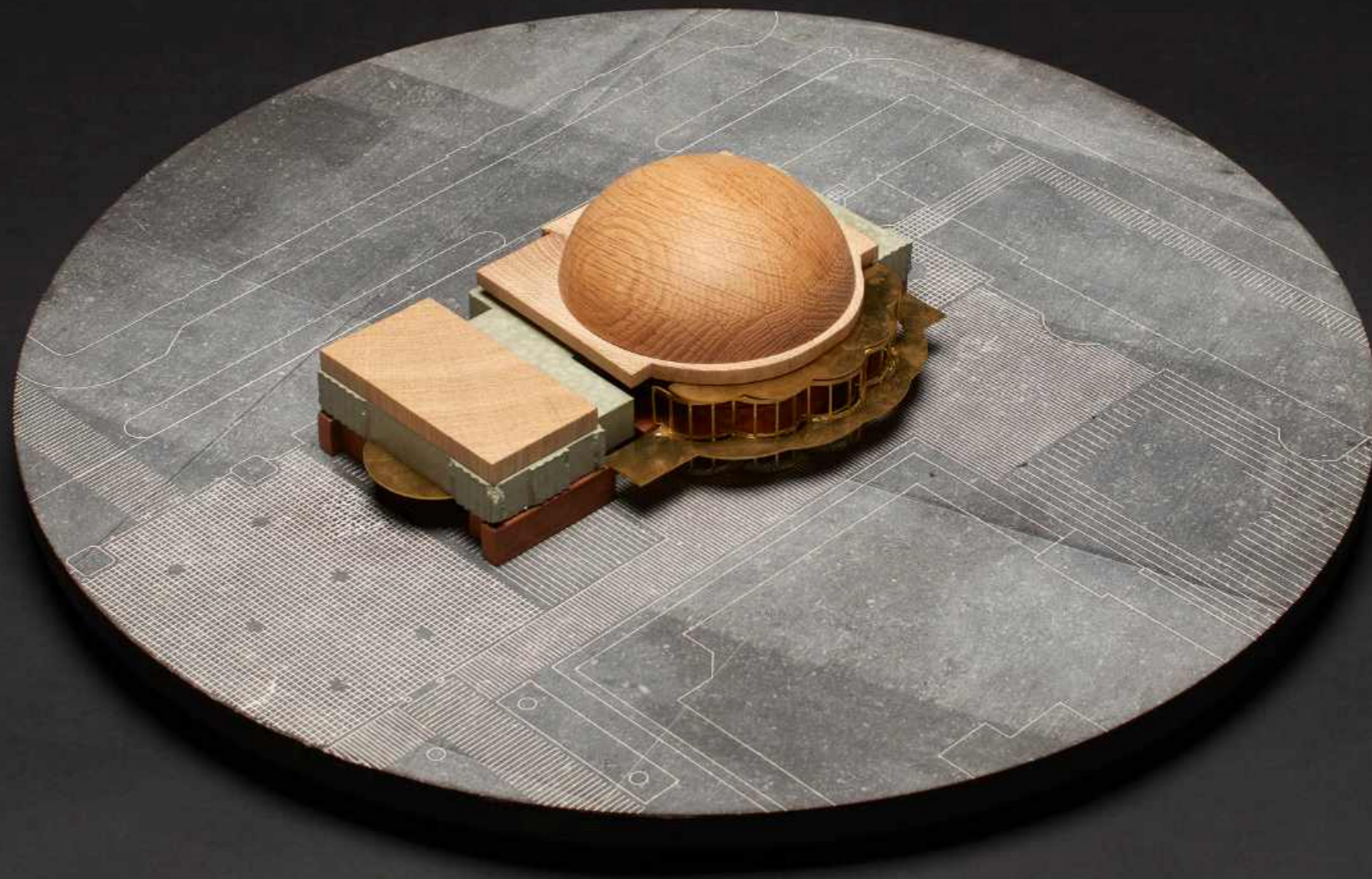


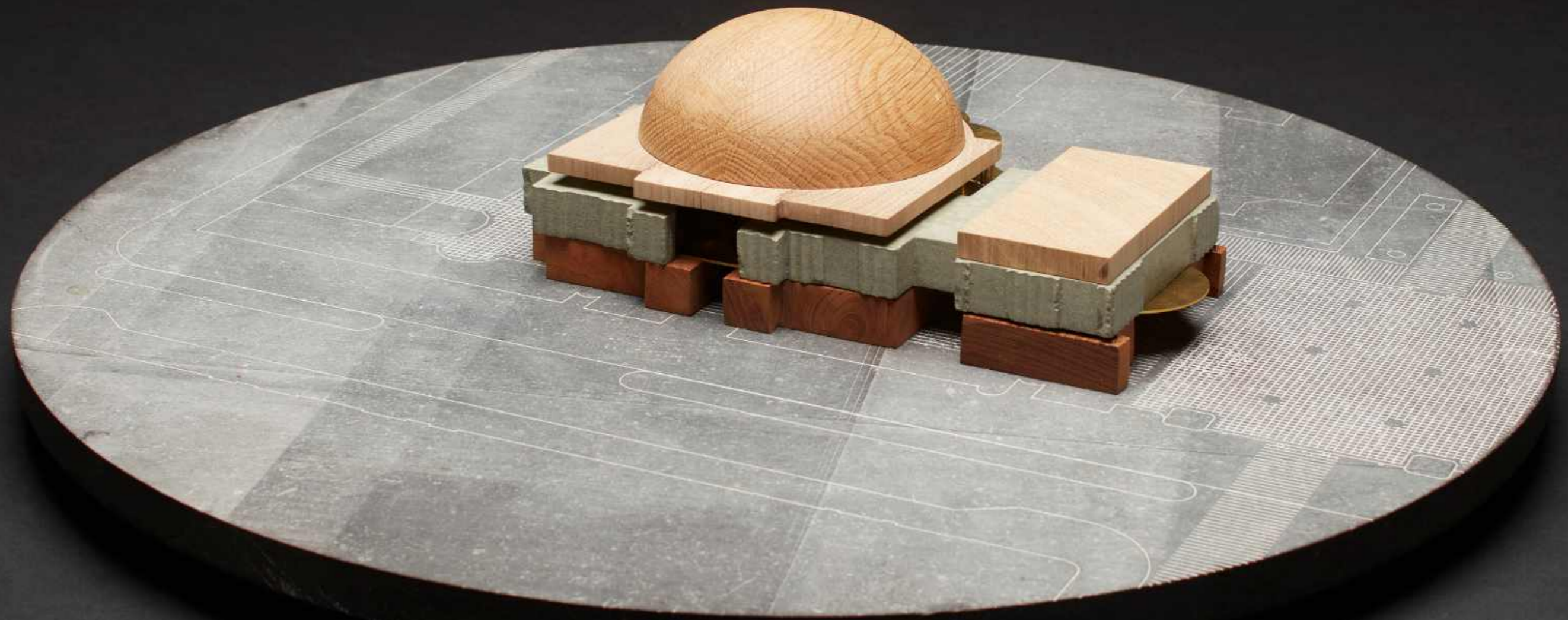


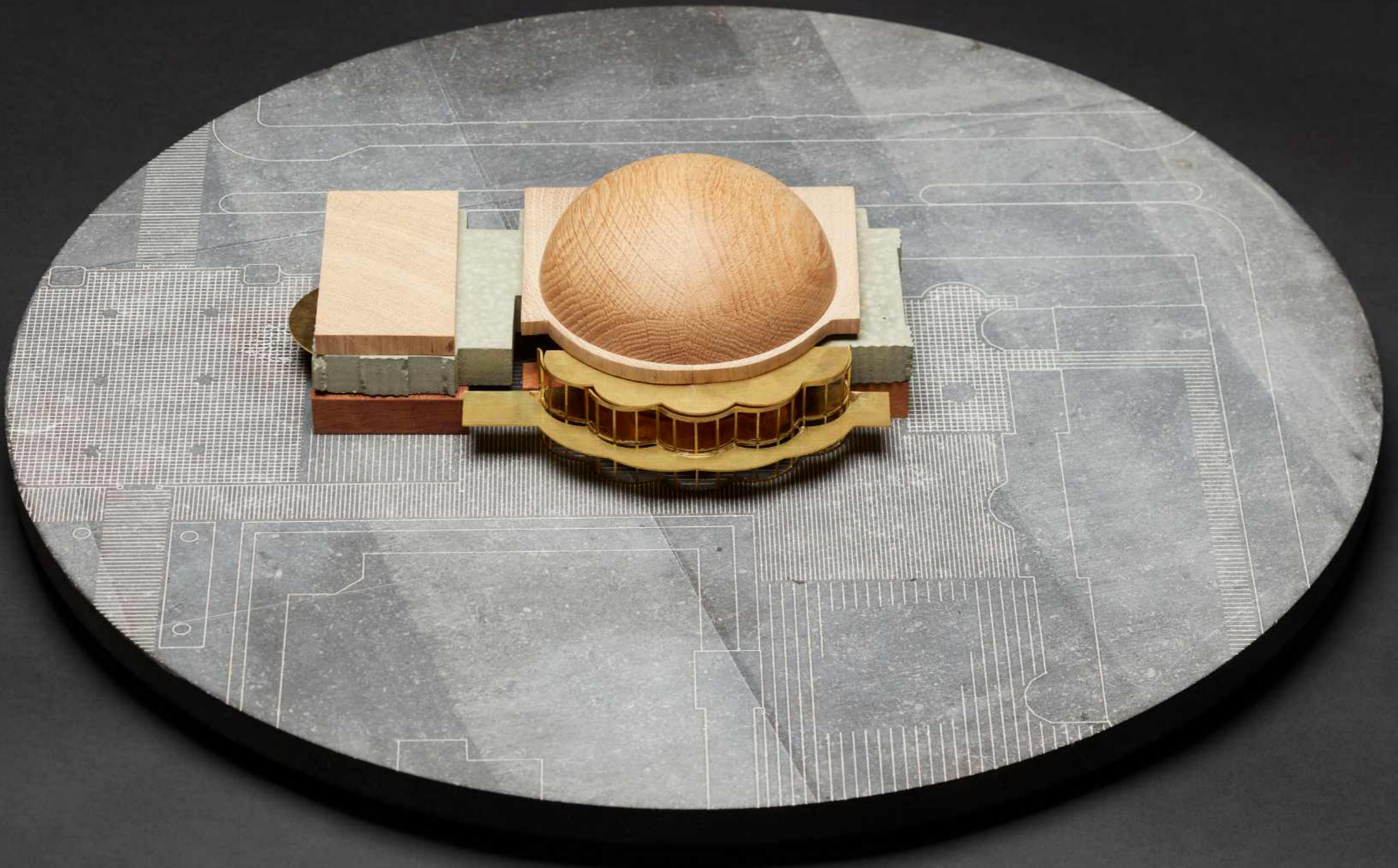












prijswinnende tekening/ maquette; geen ontwerp



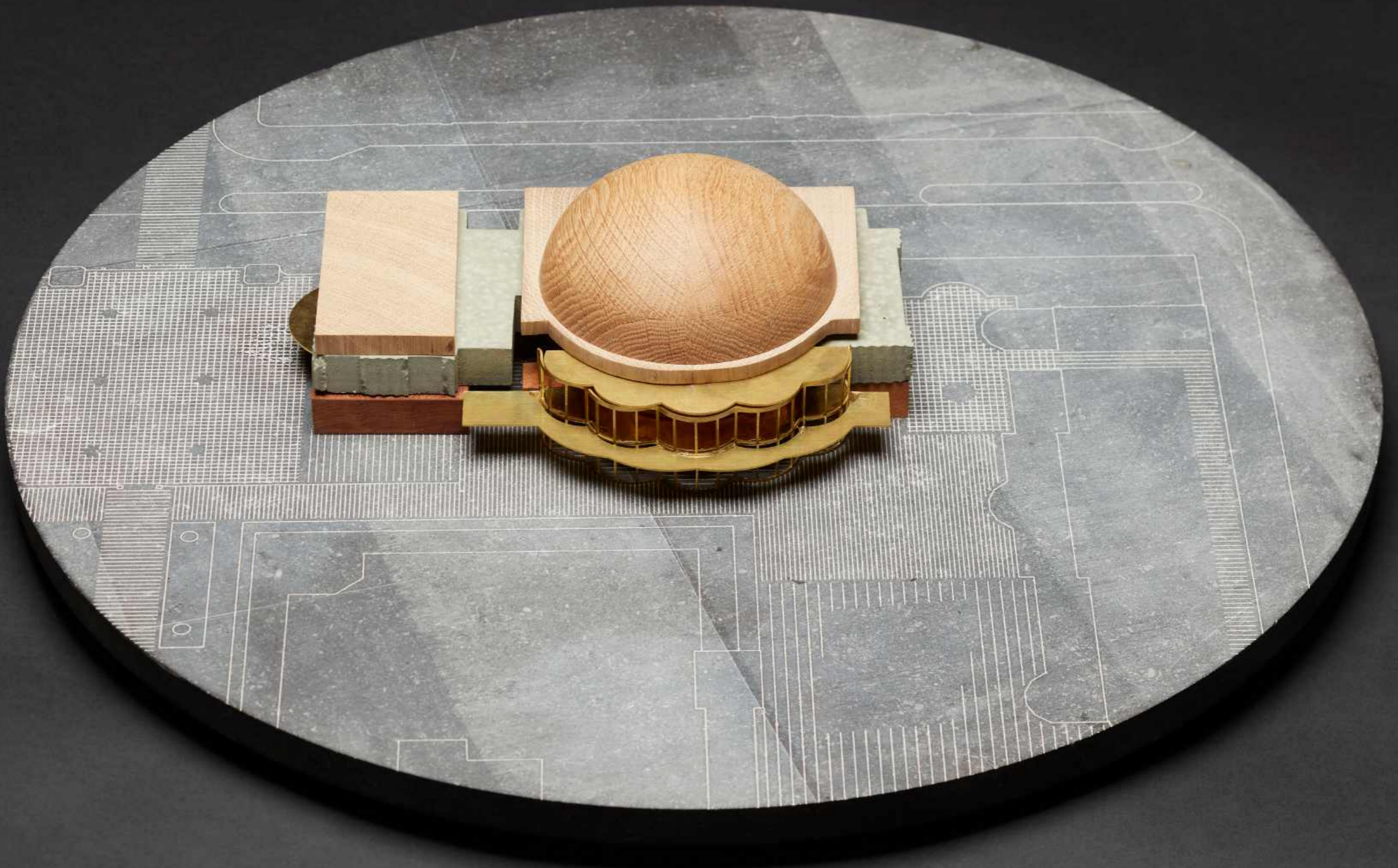
prijswinnende tekening/ maquette; geen ontwerp



prijswinnende tekening/ maquette; geen ontwerp



prijswinnende tekening/ maquette; geen ontwerp



prijswinnende tekening/ maquette; geen ontwerp