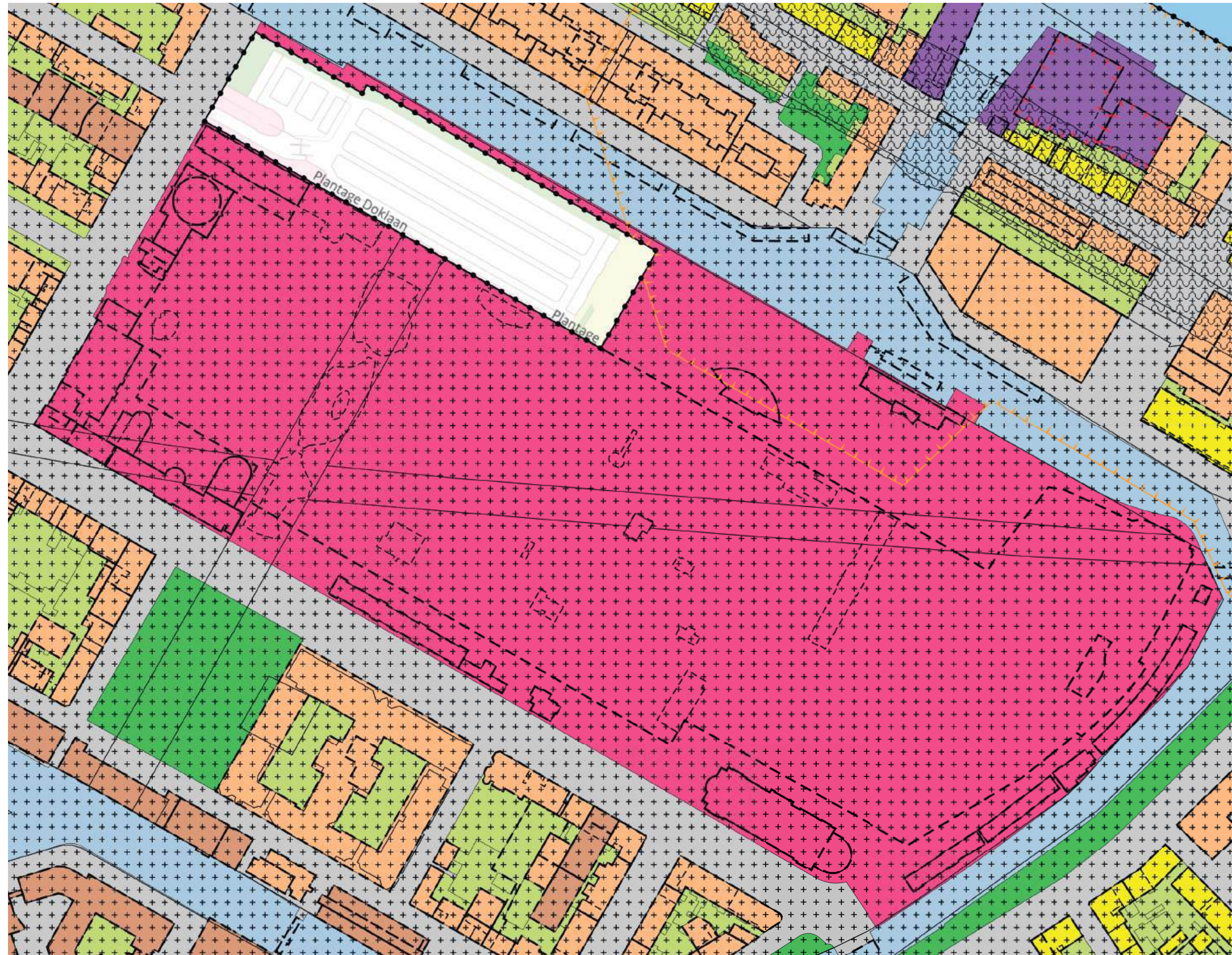


ARTIS

Welkom

- Vanavond staat het Dienstengebouw centraal
 - Presentatie architect Jan Peter Wingender (Winhov)
 - Daarna: vragen en in gesprek bij de informatiepanelen
 - Reacties op verschijningsvorm
- Presentatie, informatiepanelen en verslag op www.artisvernieuwt.nl





Oostelijke binnenstad

Bestemmingsplan Gemeente Amsterdam

meer kenmerken ▾

onherroepelijk 04-07-2012 - geheel onherroepelijk in werking

Plekinfo Regels Bijlagen bij regels Toelichting Bijlagen bij toelichting

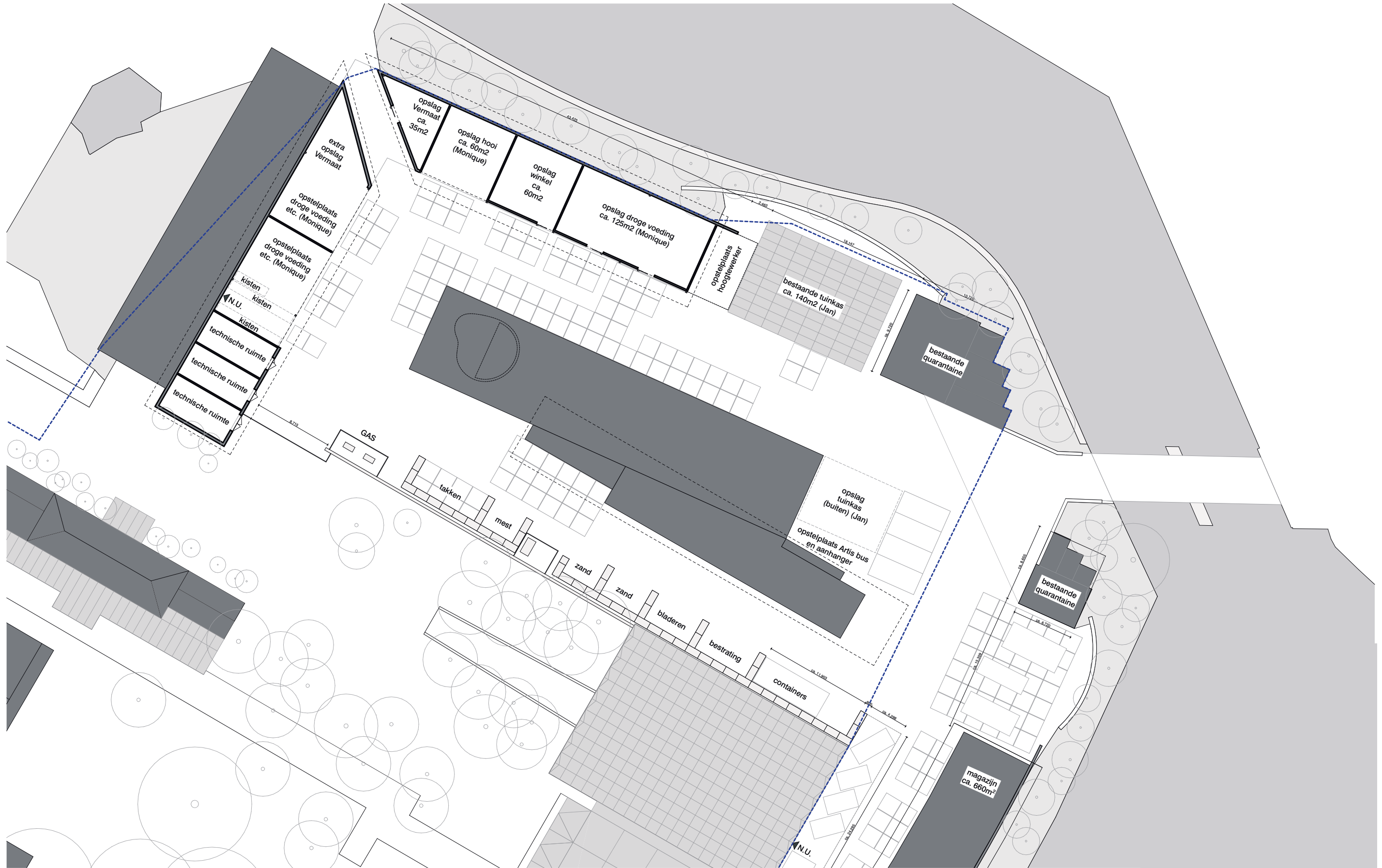
Gerelateerd Overig

Bestemmingsvlakken (3) ^

- Waarde - Archeologie C >
- Cultuur en ontspanning - 1 >**
- Waarde - Cultuurhistorie >

Maatvoeringen (2) ^

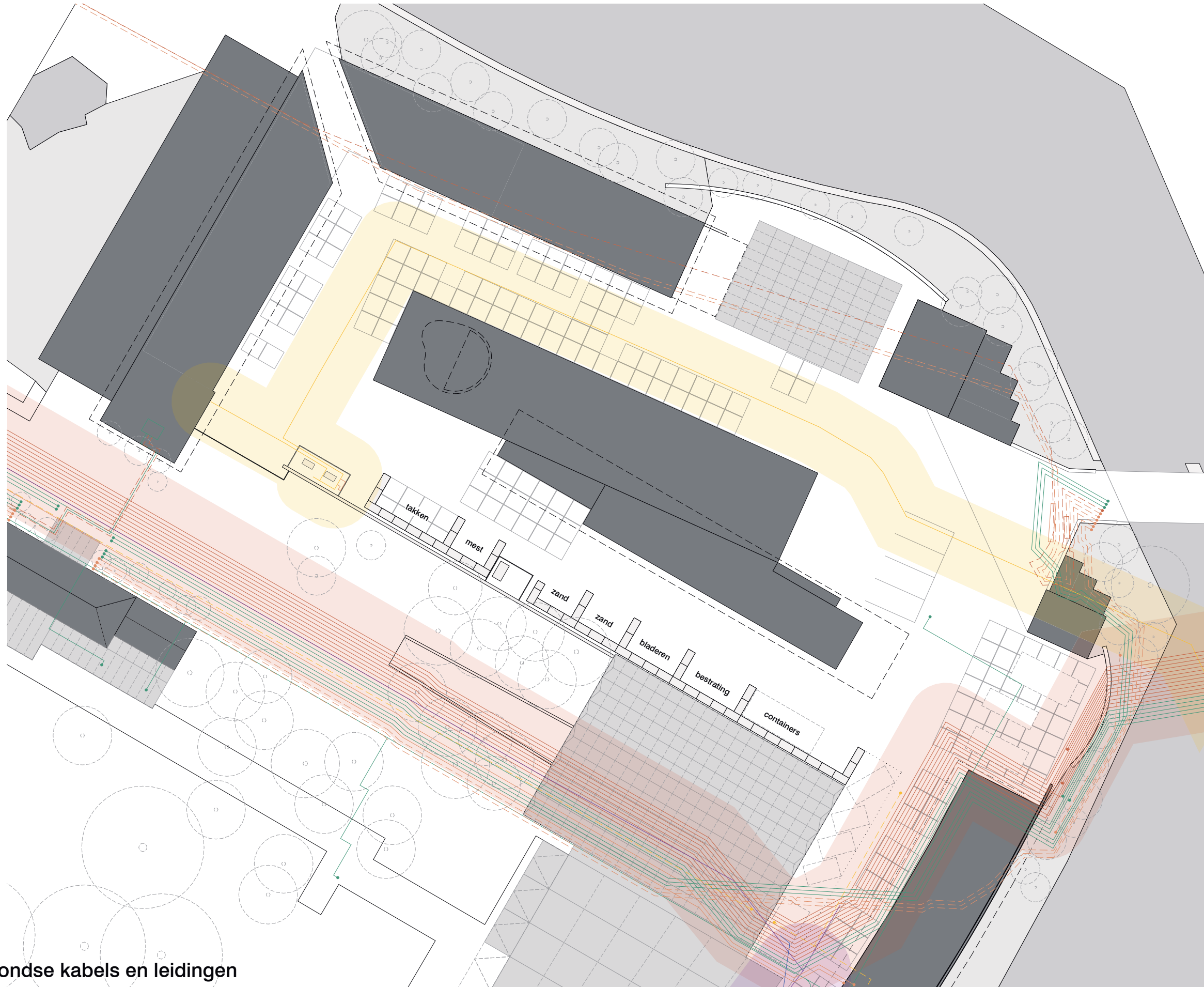
- Maximum bouwhoogte (m) (1)
 - Maximum bouwhoogte (m): 15
- Maximum bebouwingspercentage terrein (%) (1)
 - Maximum bebouwingspercentage terrein (%): 20



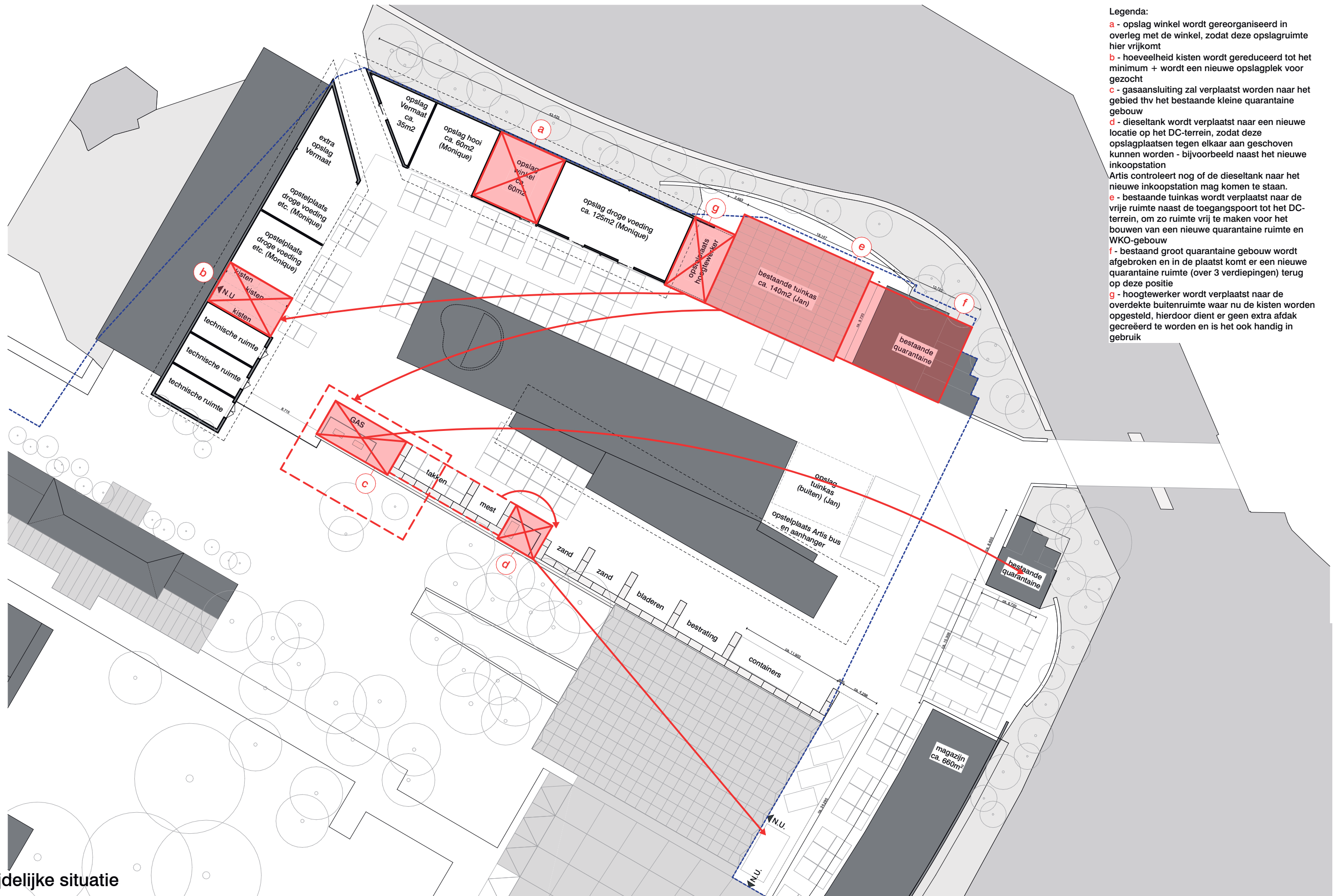
Bestaande situatie



Logistiek: route vrachtwagens

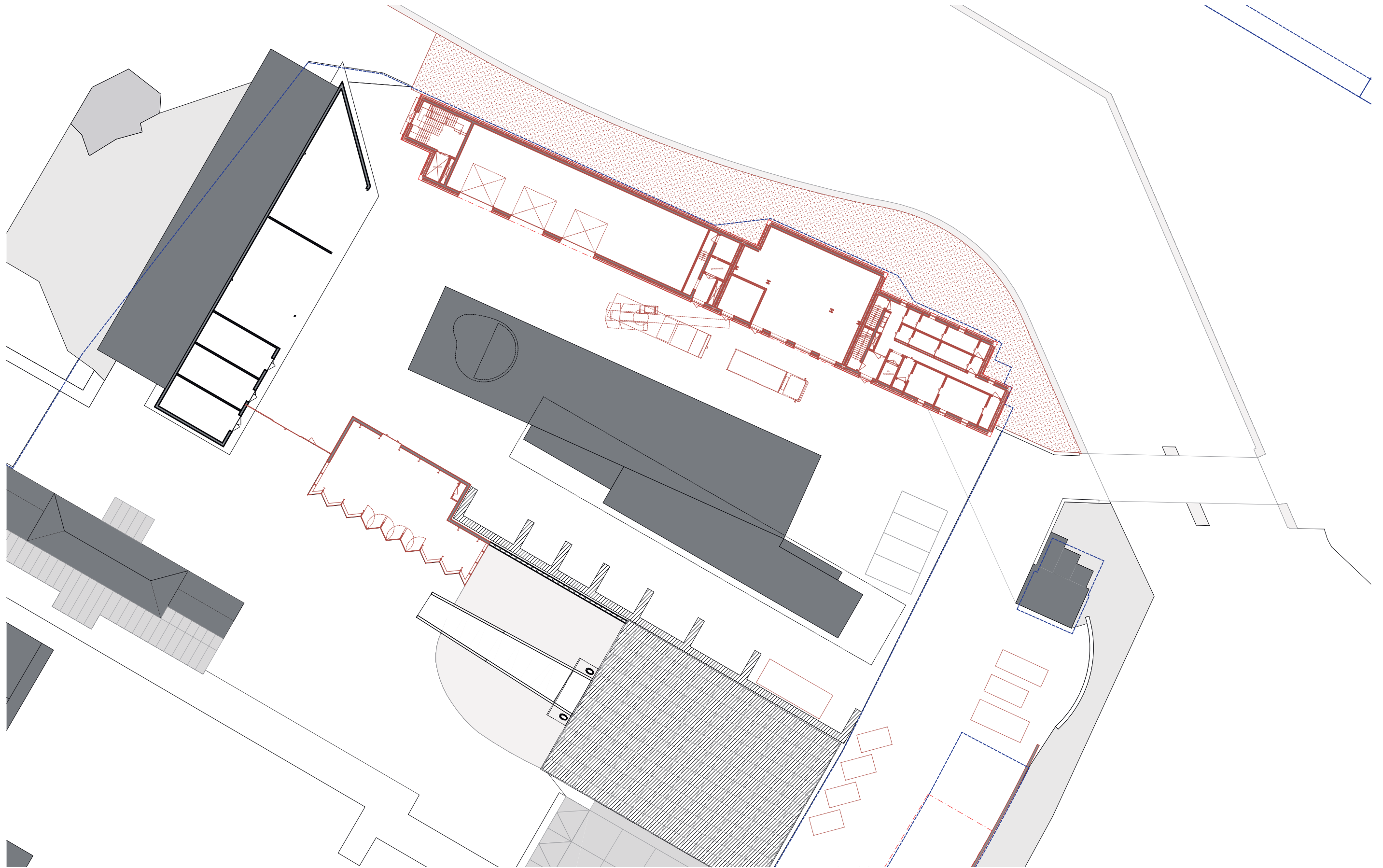


Ondergrondse kabels en leidingen



- Legenda:
- a** - opslag winkel wordt gereorganiseerd in overleg met de winkel, zodat deze opslagruimte hier vrijkomt
 - b** - hoeveelheid kisten wordt gereduceerd tot het minimum + wordt een nieuwe opslagplek voor gezocht
 - c** - gasaansluiting zal verplaatst worden naar het gebied thv het bestaande kleine quarantaine gebouw
 - d** - dieseltank wordt verplaatst naar een nieuwe locatie op het DC-terrein, zodat deze opslagplaatsen tegen elkaar aan geschoven kunnen worden - bijvoorbeeld naast het nieuwe inkoopstation
 - Artis controleert nog of de dieseltank naar het nieuwe inkoopstation mag komen te staan.
 - e** - bestaande tuinkas wordt verplaatst naar de vrije ruimte naast de toegangspoort tot het DC-terrein, om zo ruimte vrij te maken voor het bouwen van een nieuwe quarantaine ruimte en WKO-gebouw
 - f** - bestaand groot quarantaine gebouw wordt afgebroken en in de plaats komt er een nieuwe quarantaine ruimte (over 3 verdiepingen) terug op deze positie
 - g** - hoogtewerker wordt verplaatst naar de overdekte buitenruimte waar nu de kisten worden opgesteld, hierdoor dient er geen extra afdak gecreëerd te worden en is het ook handig in gebruik

Tijdelijke situatie

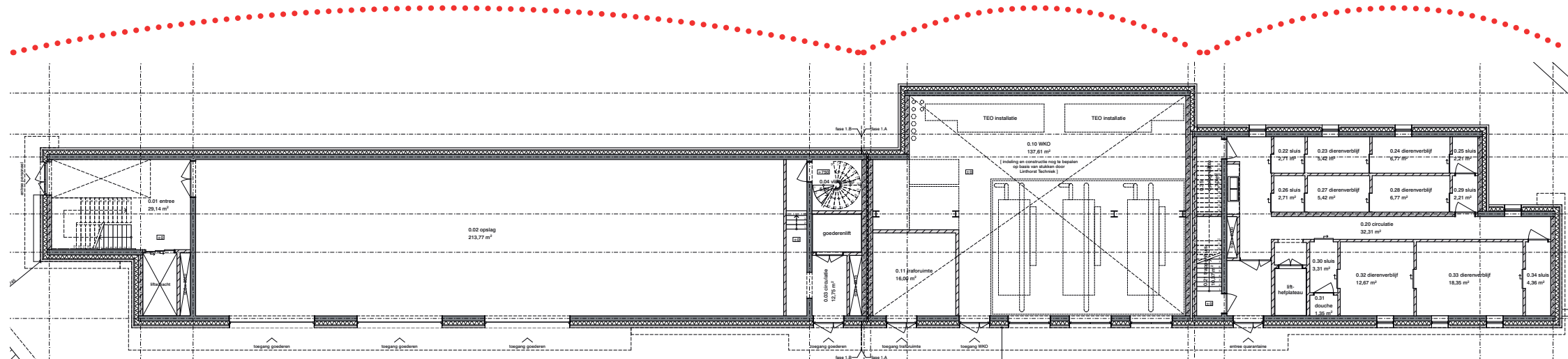


opslag (conform bestaand)
met dienstgebouw bovenop

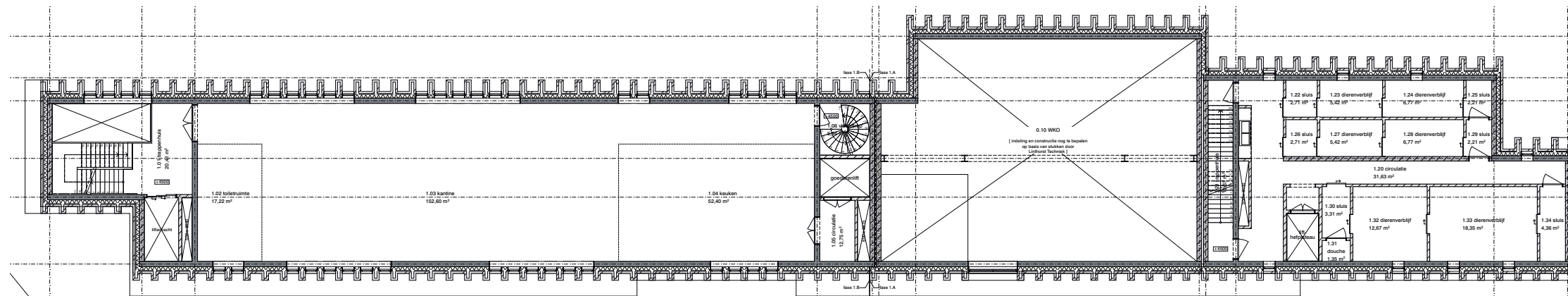
WKO

quarantaine
voor dieren

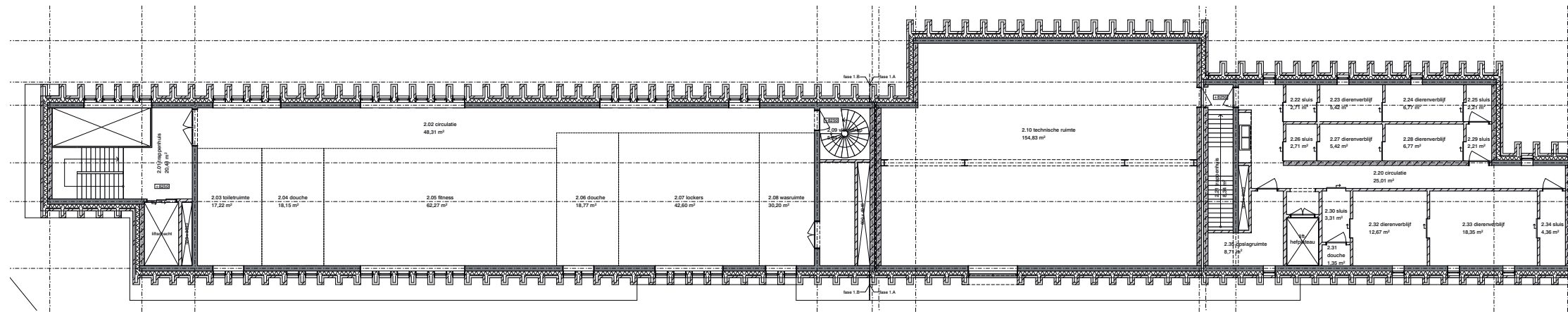
begane grond



1e verdieping

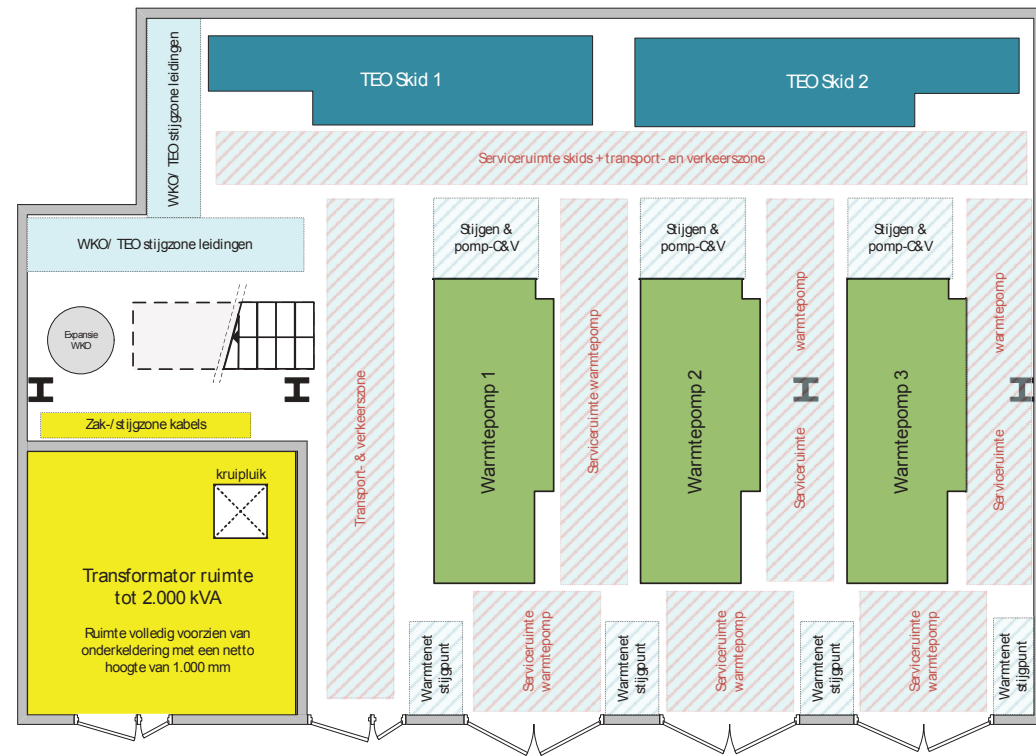


2e verdieping

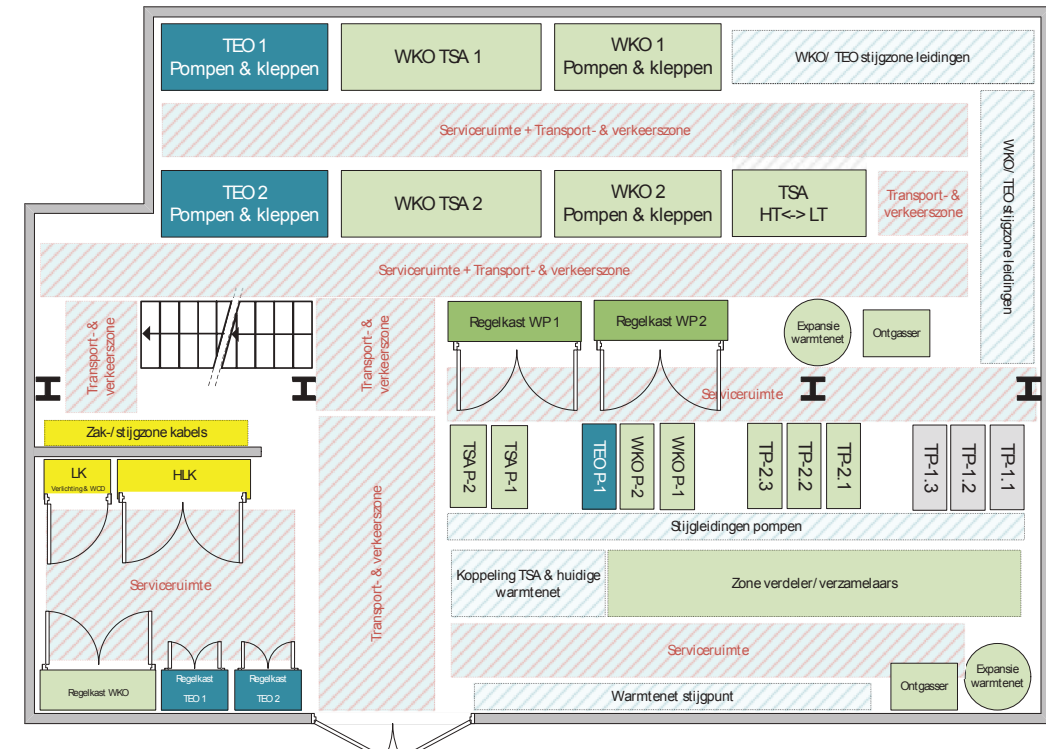


De plattegronden en interne werking

Principe plattegrond laag 0

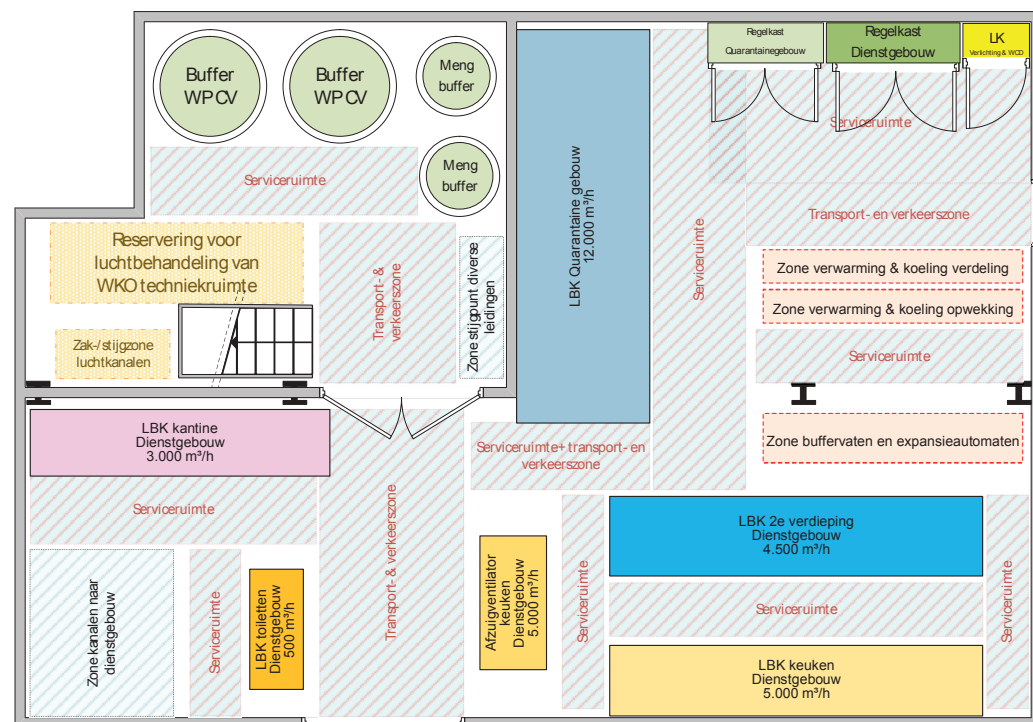


Principe plattegrond laag 1 (tussenlaag WKO-ruimte)



Te openen wanddeel t.b.v. inbrengen grote componenten

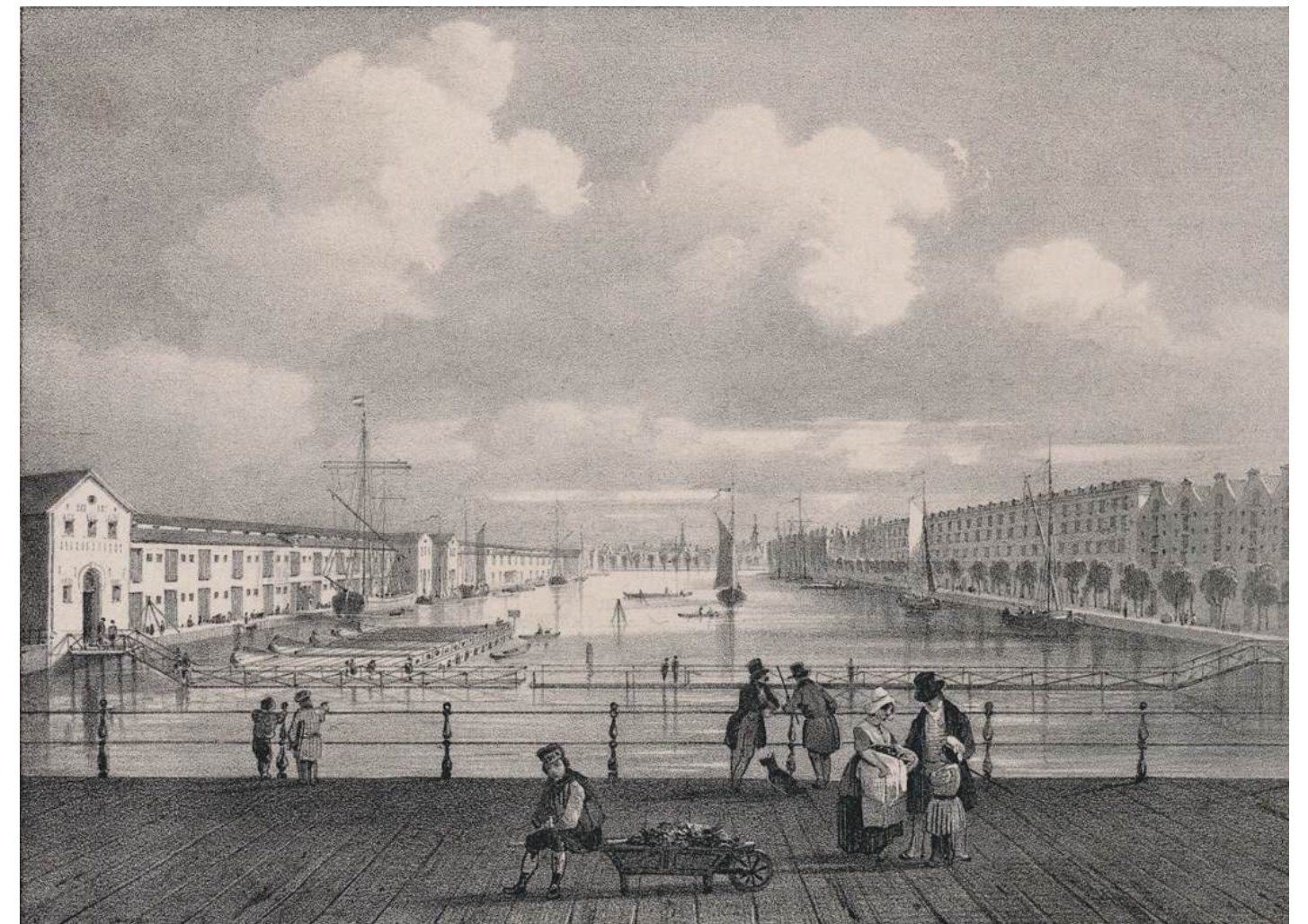
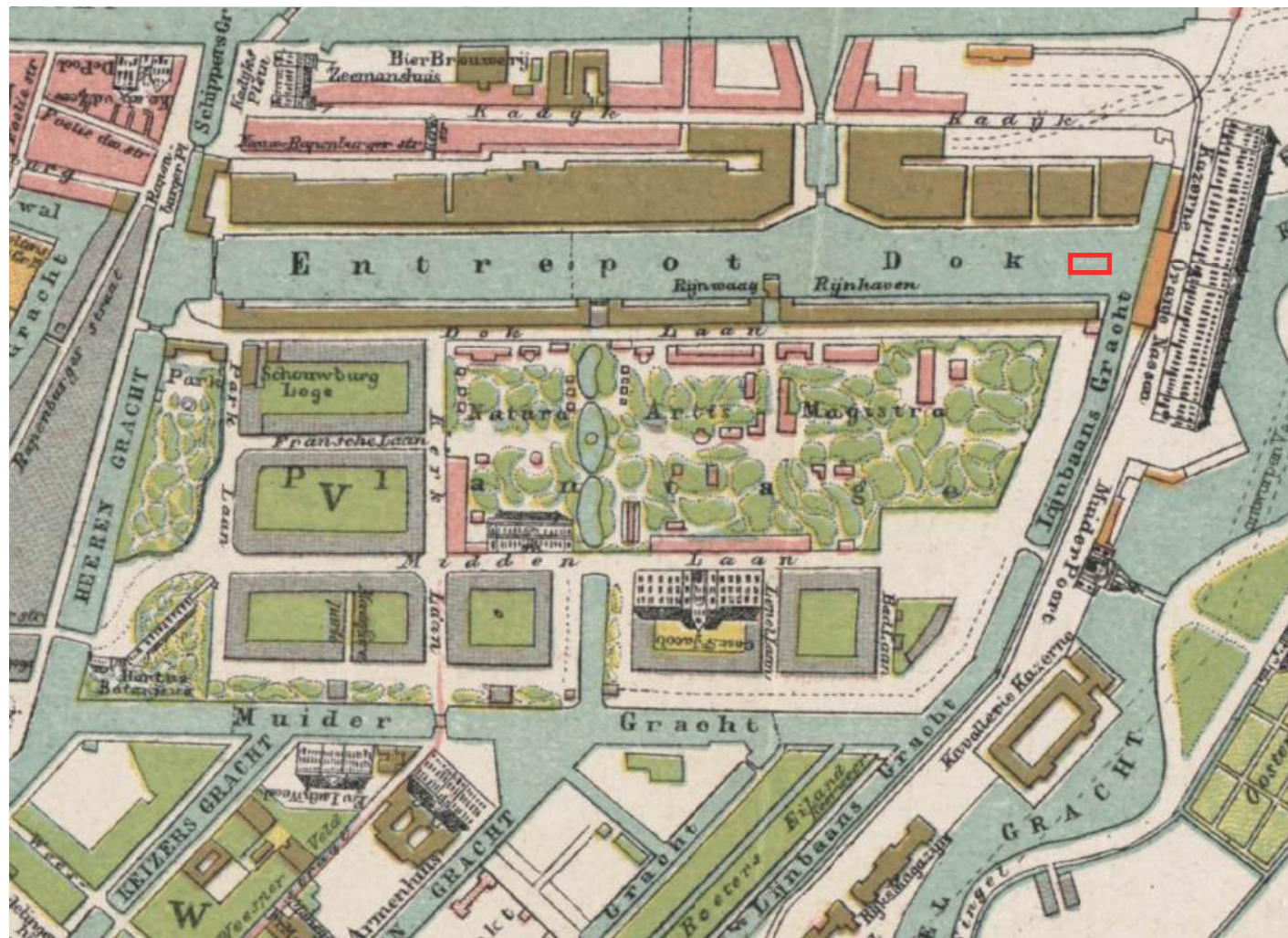
Principe plattegrond laag 2

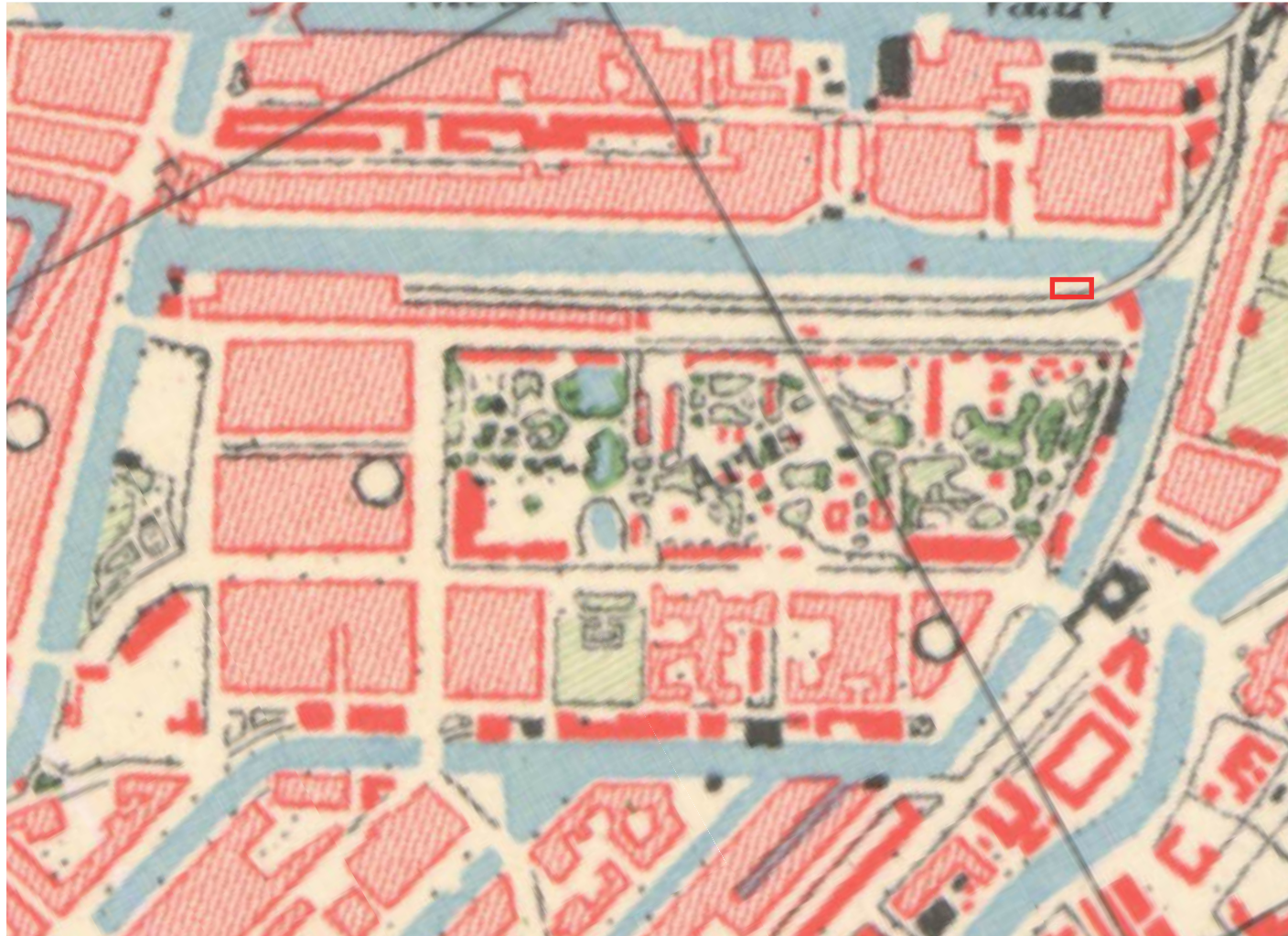


Toegang vanuit Quarantainegebouw

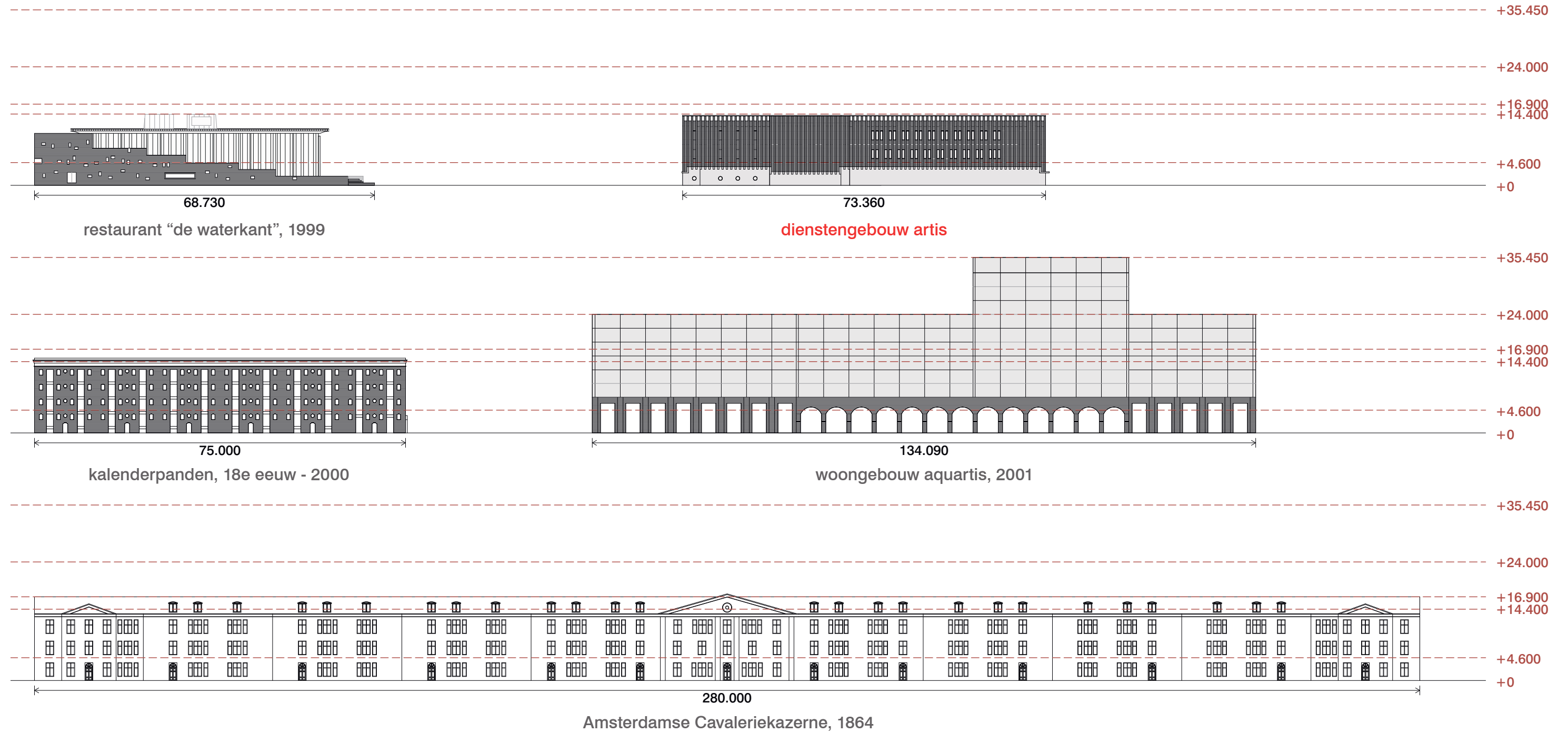
Te openen wanddeel t.b.v. inbrengen grote componenten

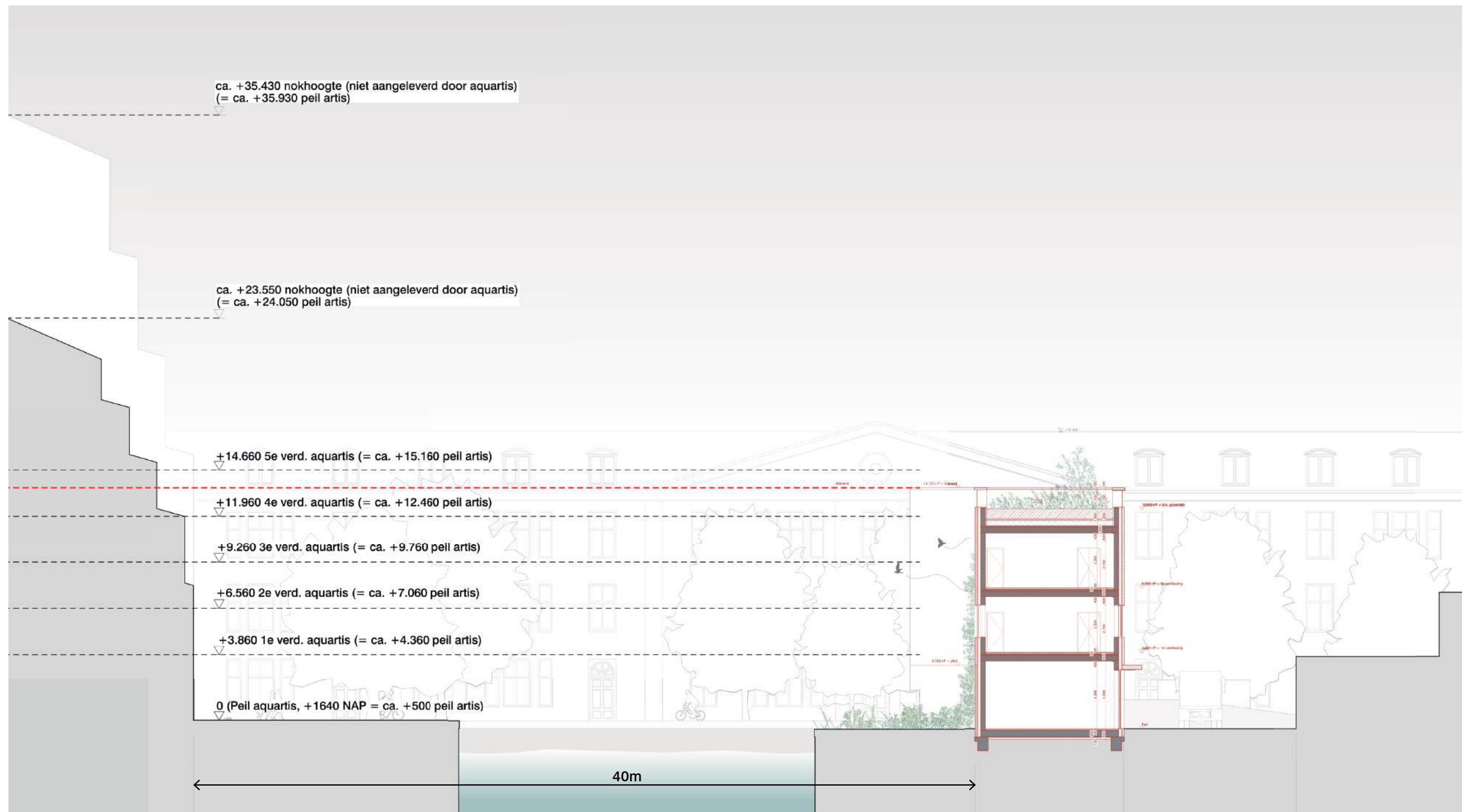




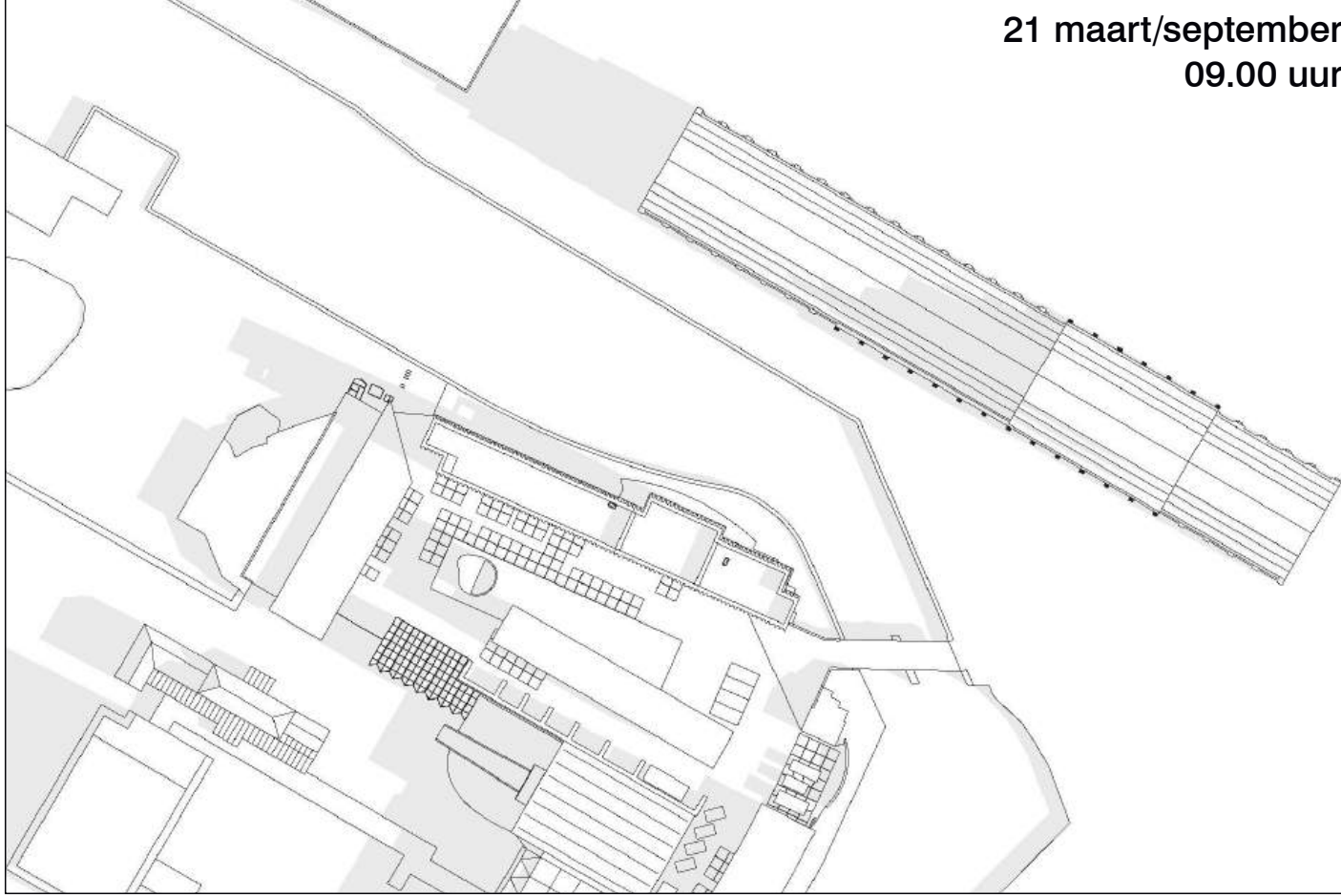




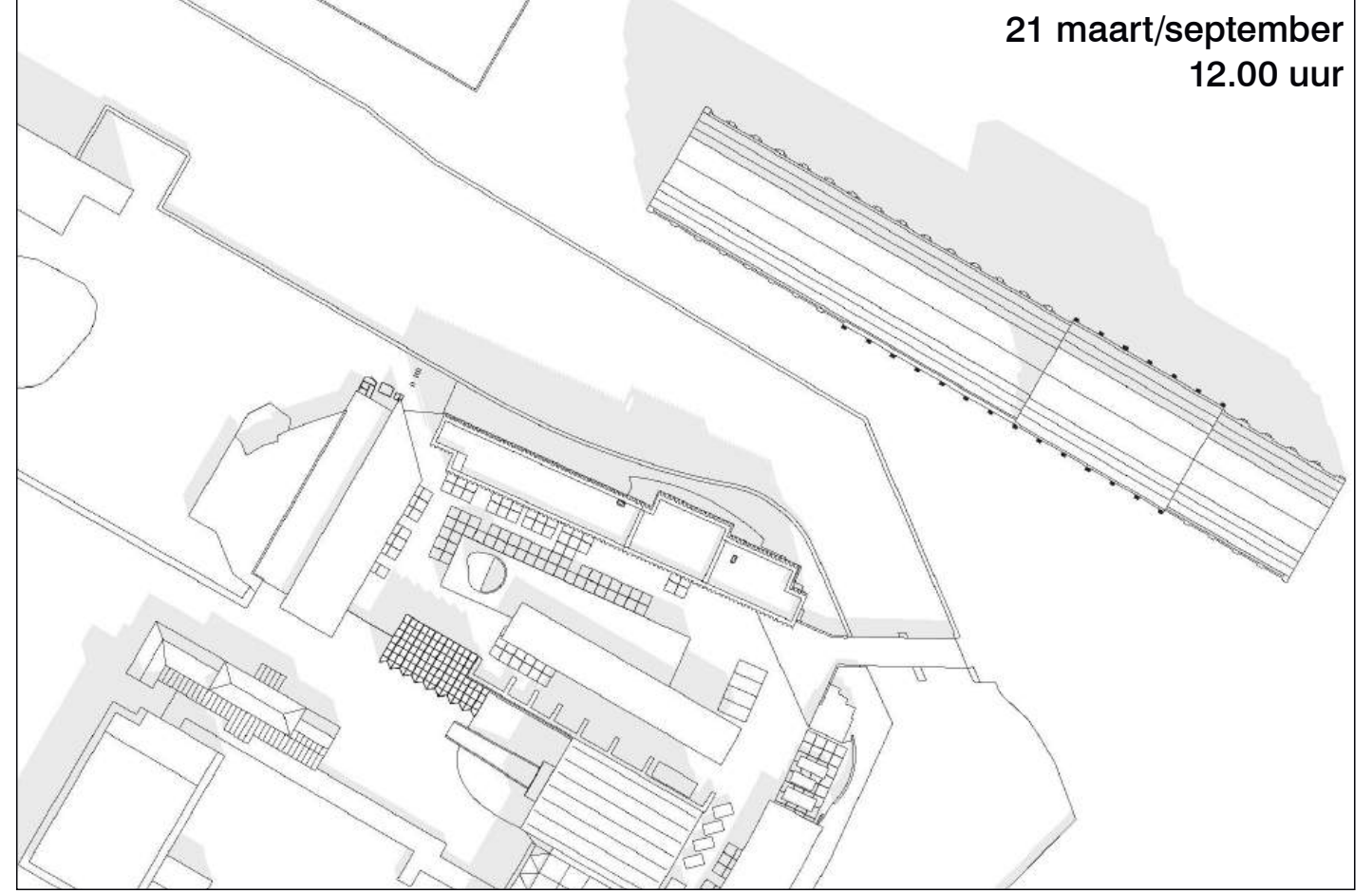




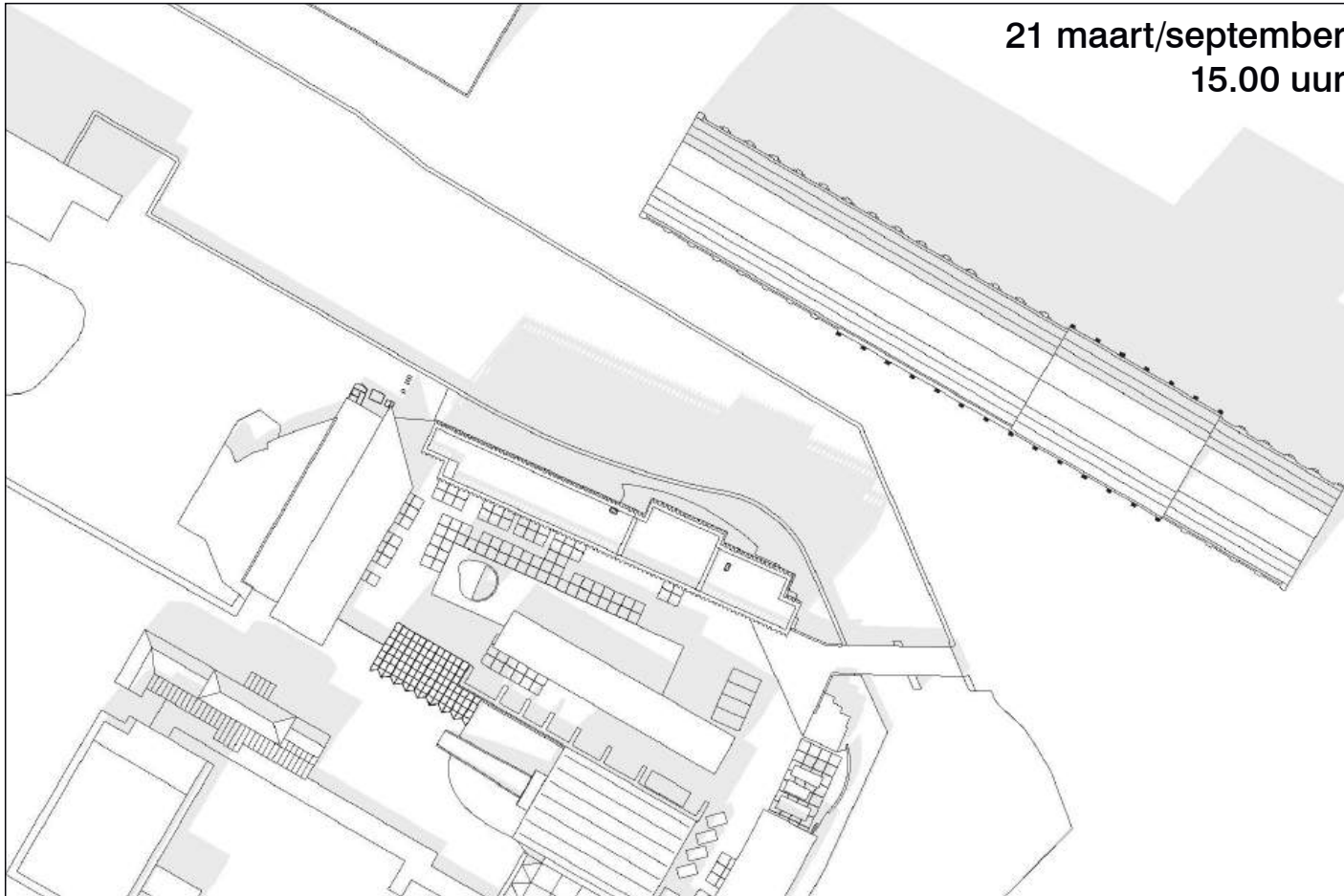
21 maart/september
09.00 uur



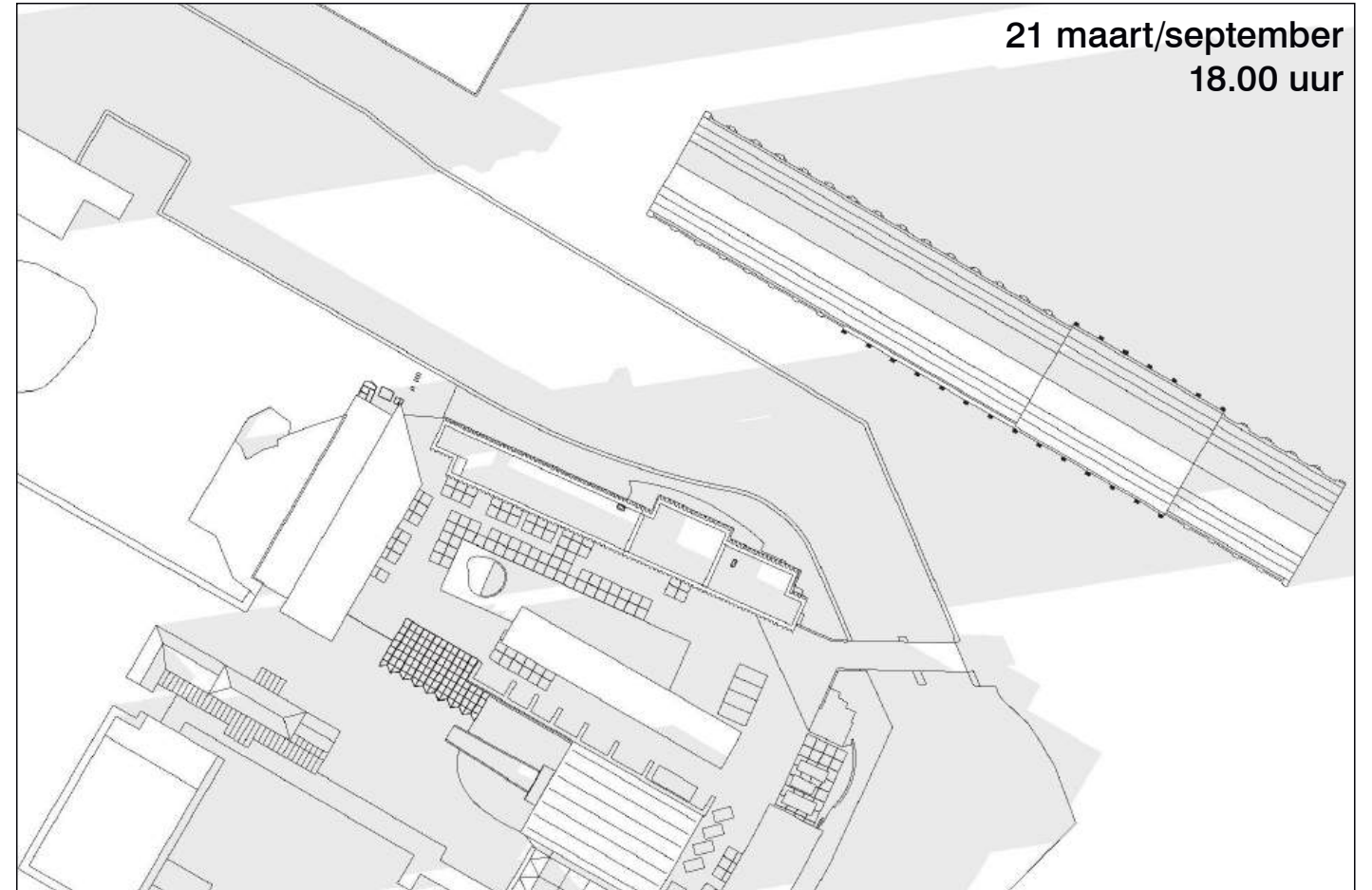
21 maart/september
12.00 uur



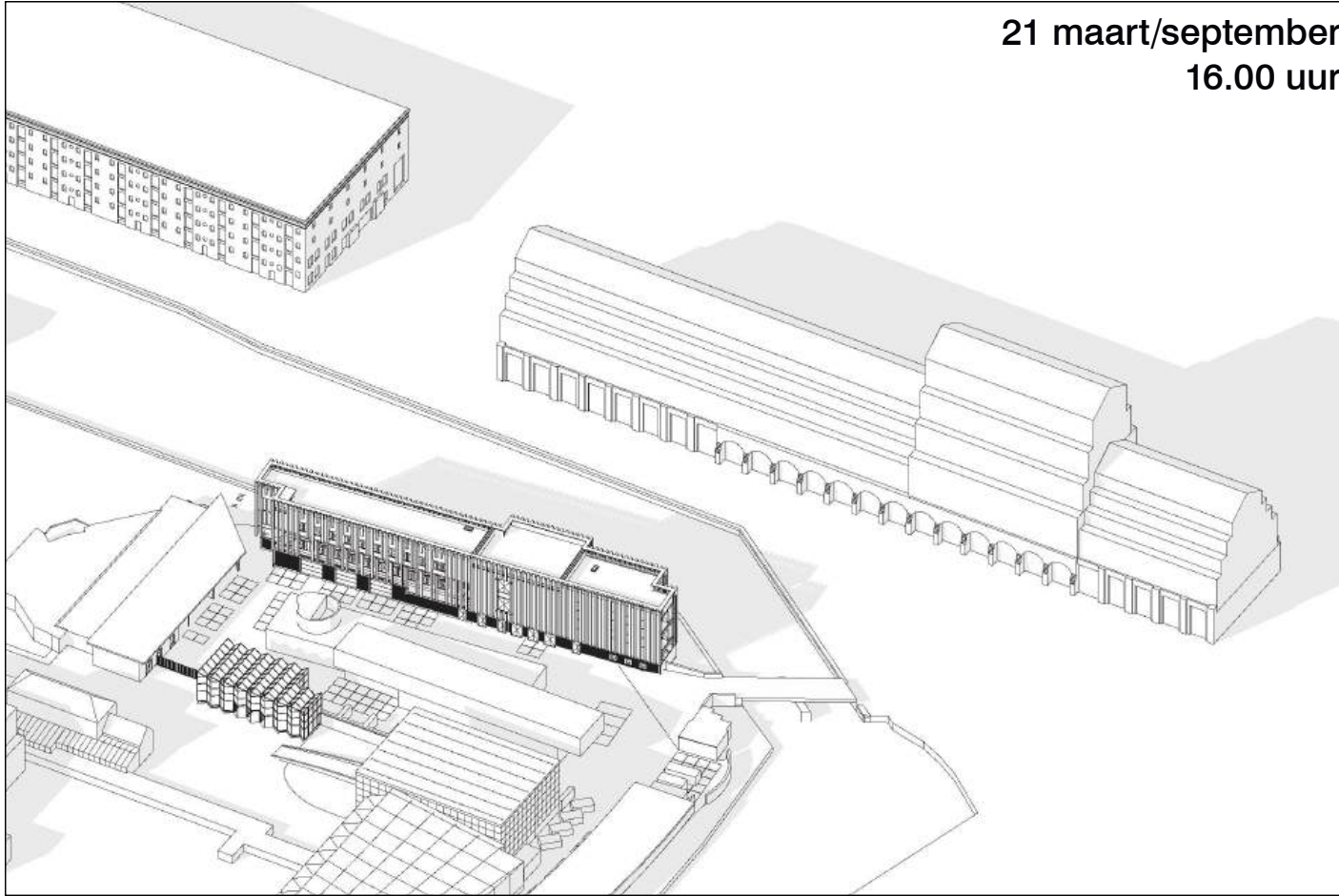
21 maart/september
15.00 uur



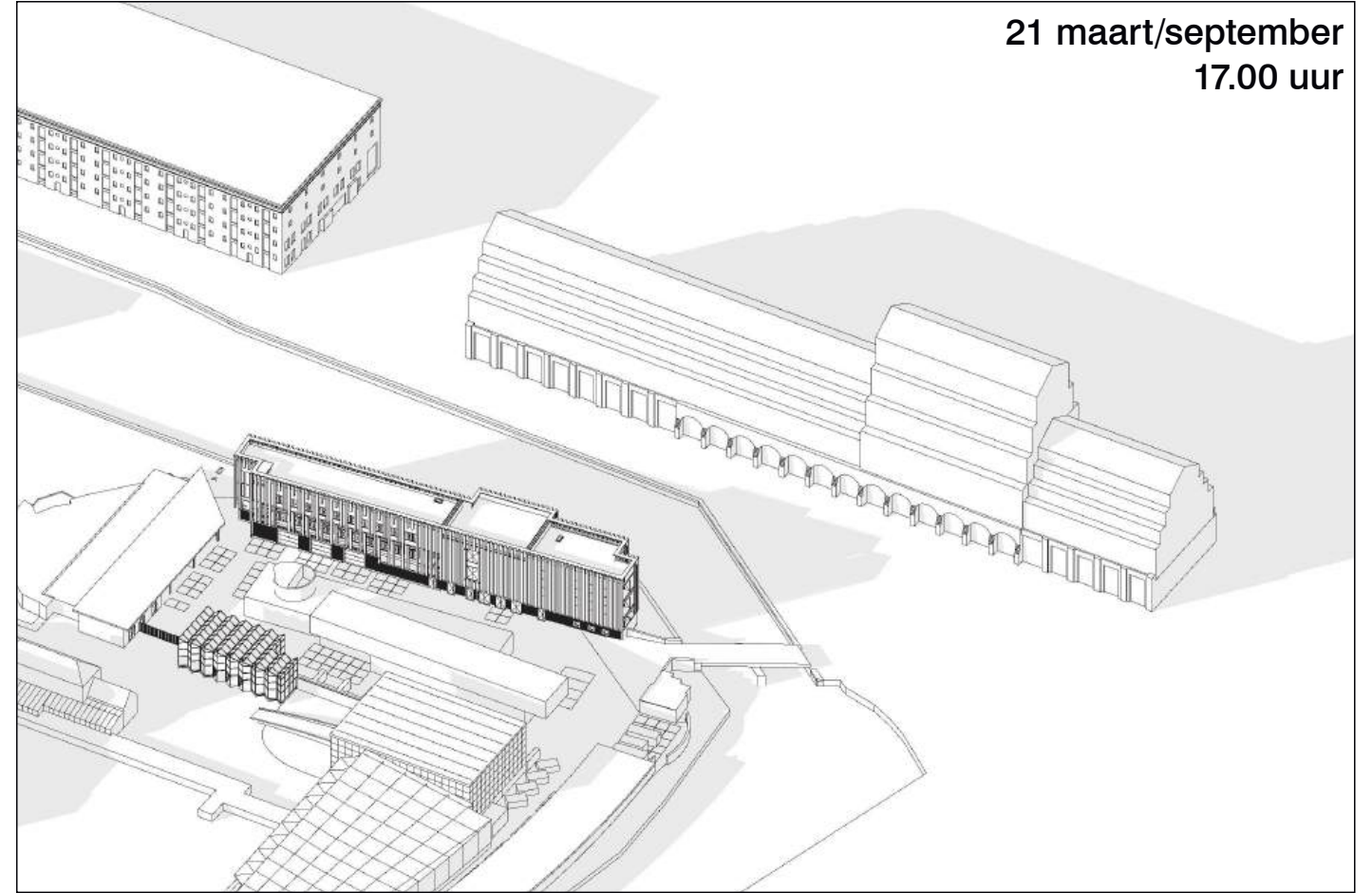
21 maart/september
18.00 uur



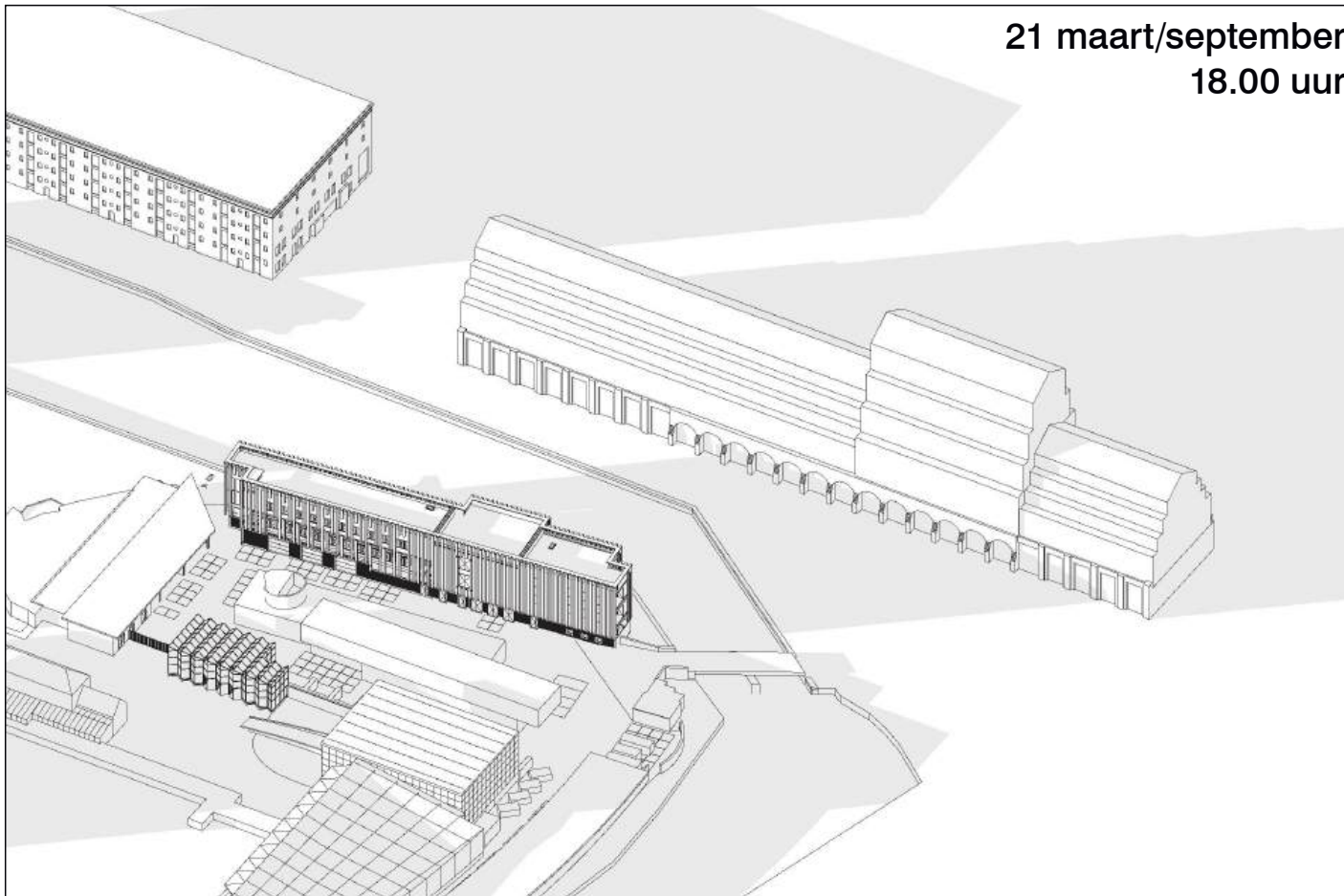
21 maart/september
16.00 uur



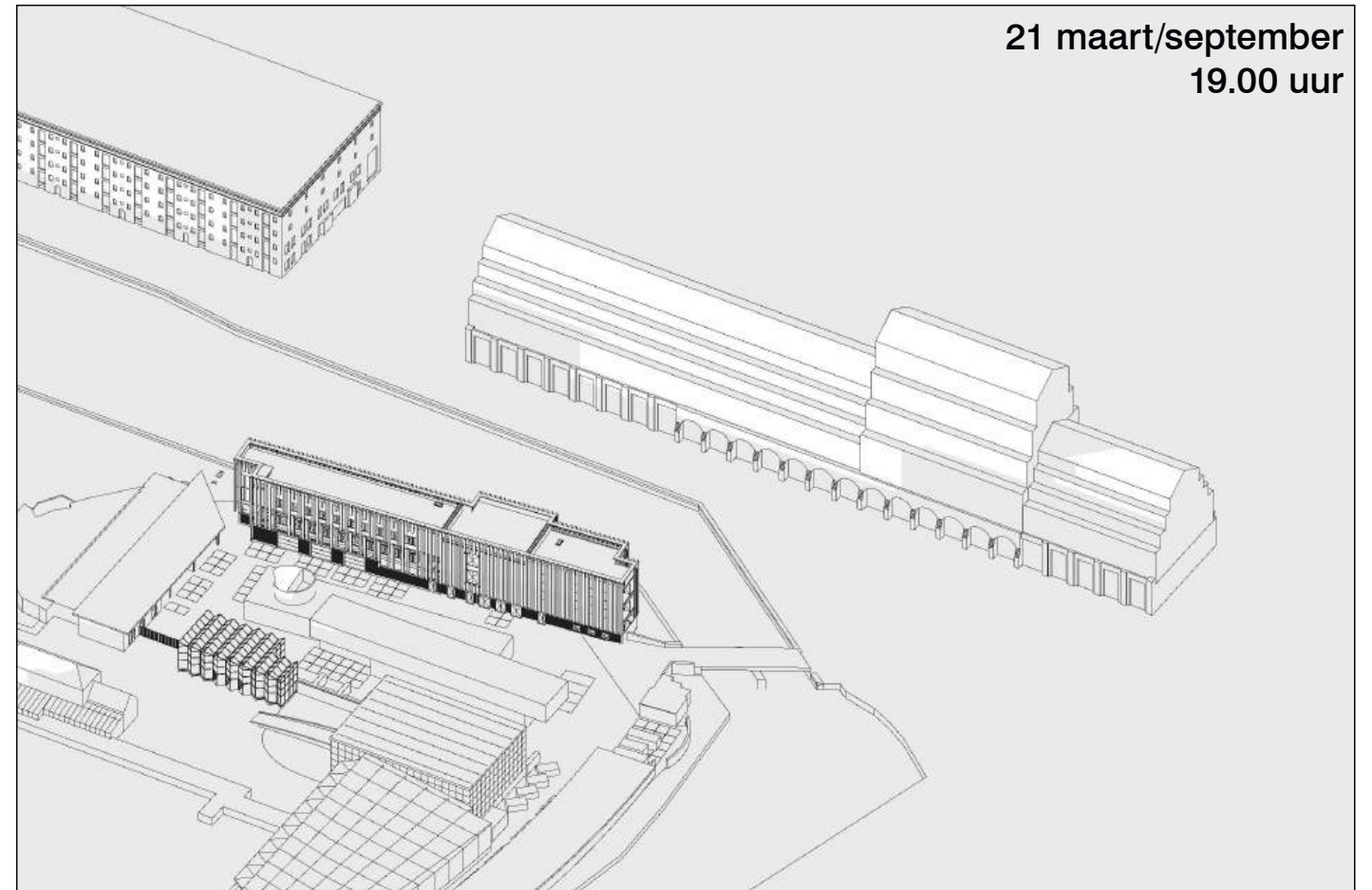
21 maart/september
17.00 uur

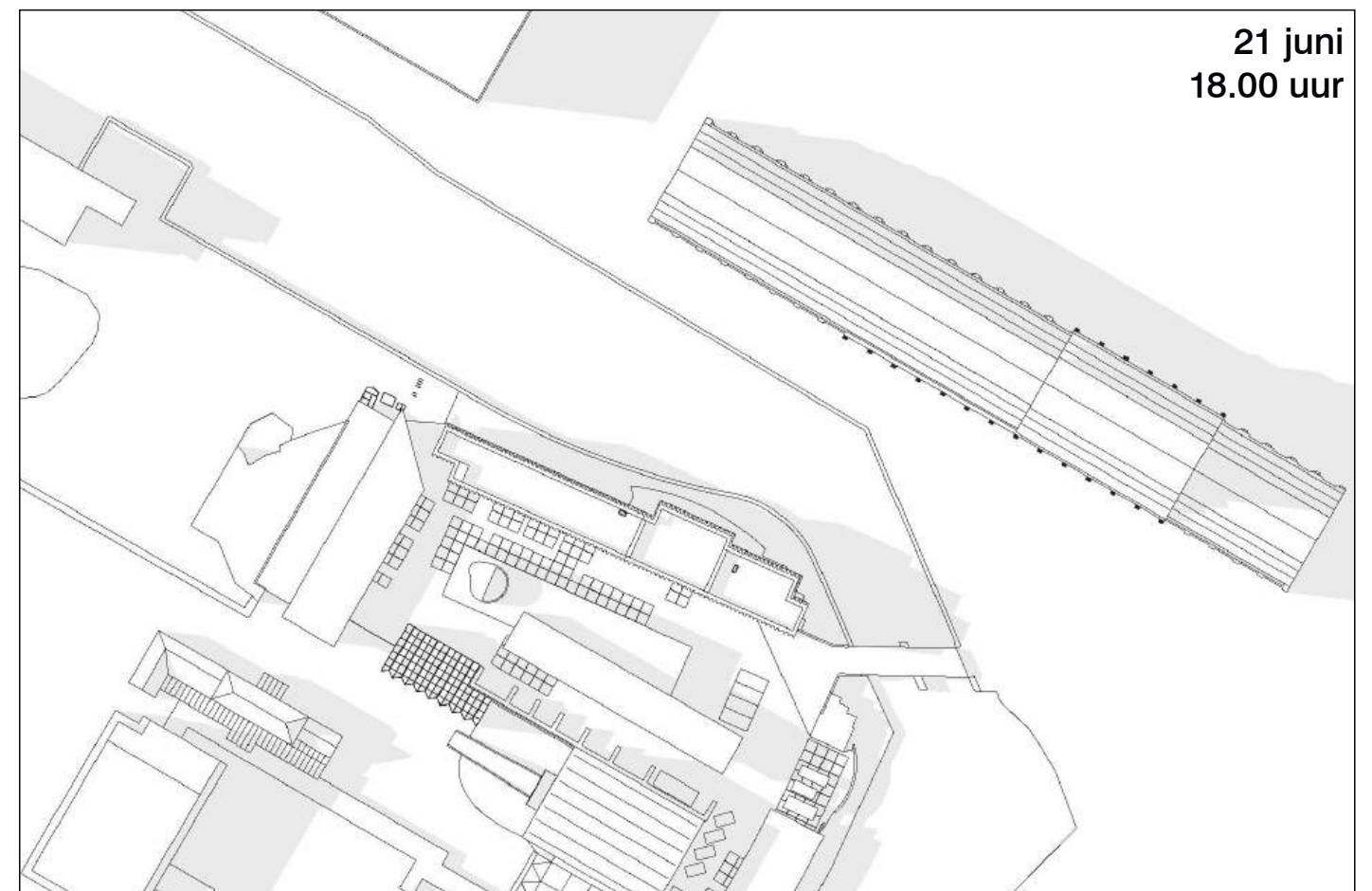
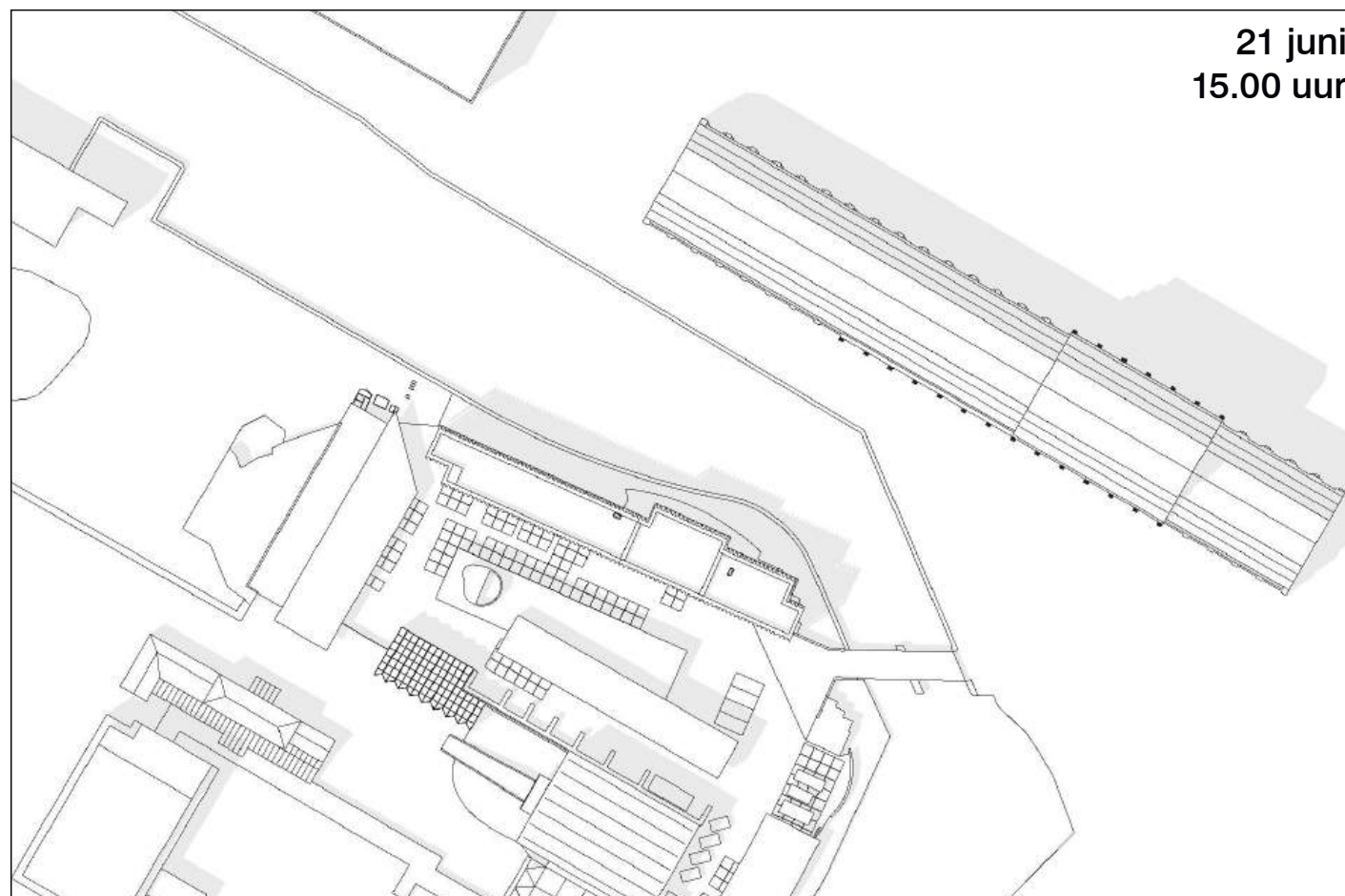
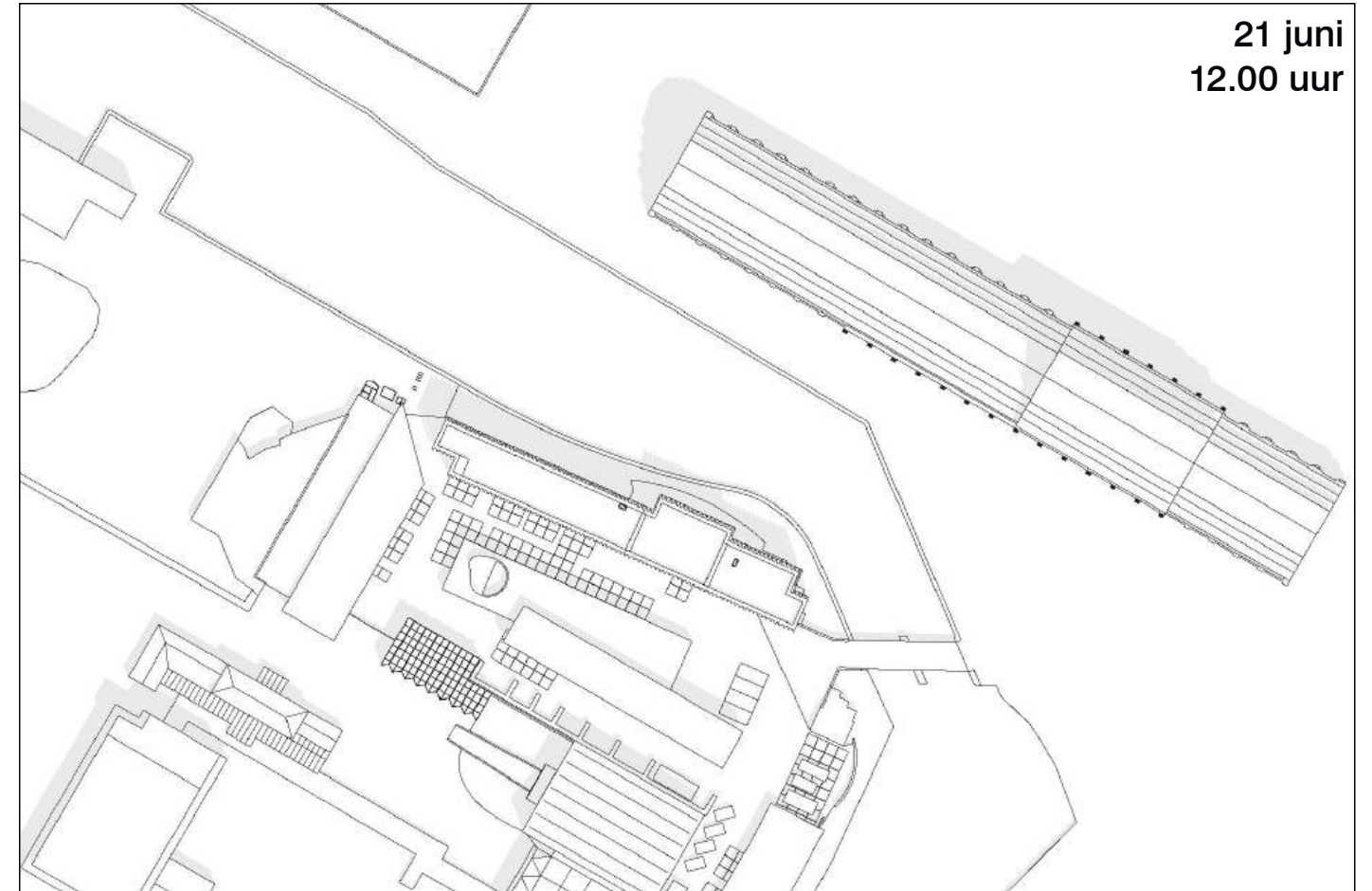
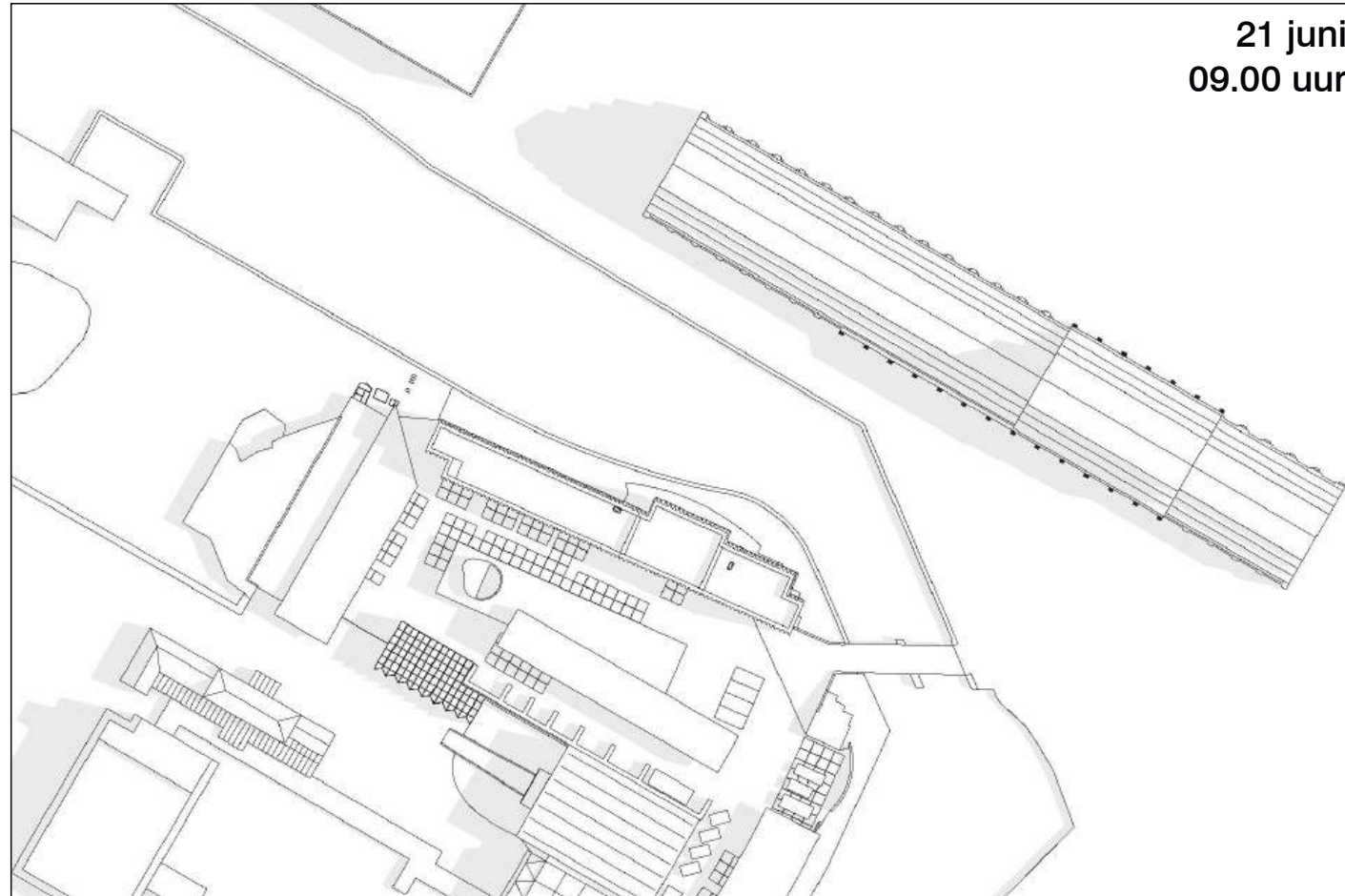


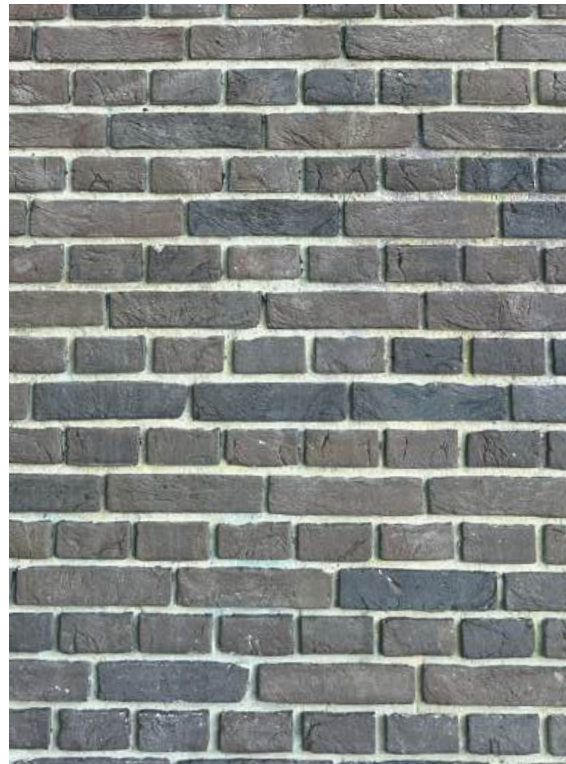
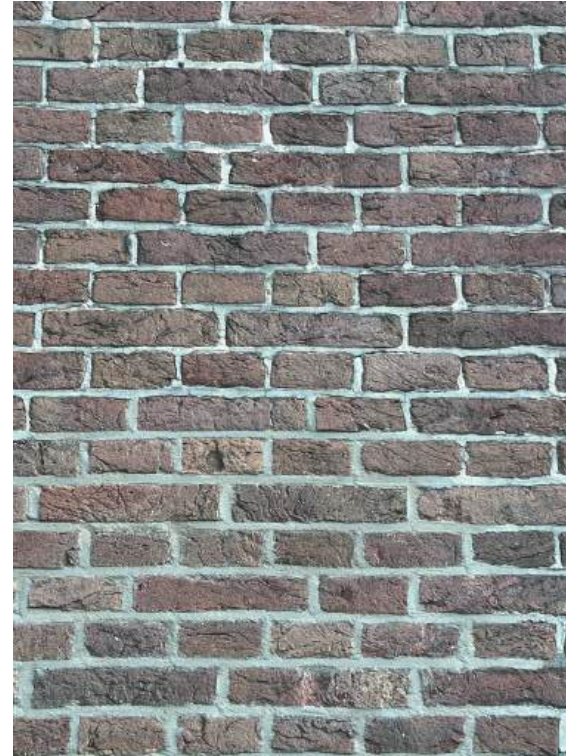
21 maart/september
18.00 uur



21 maart/september
19.00 uur



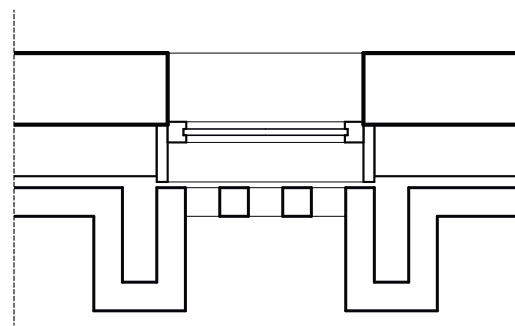
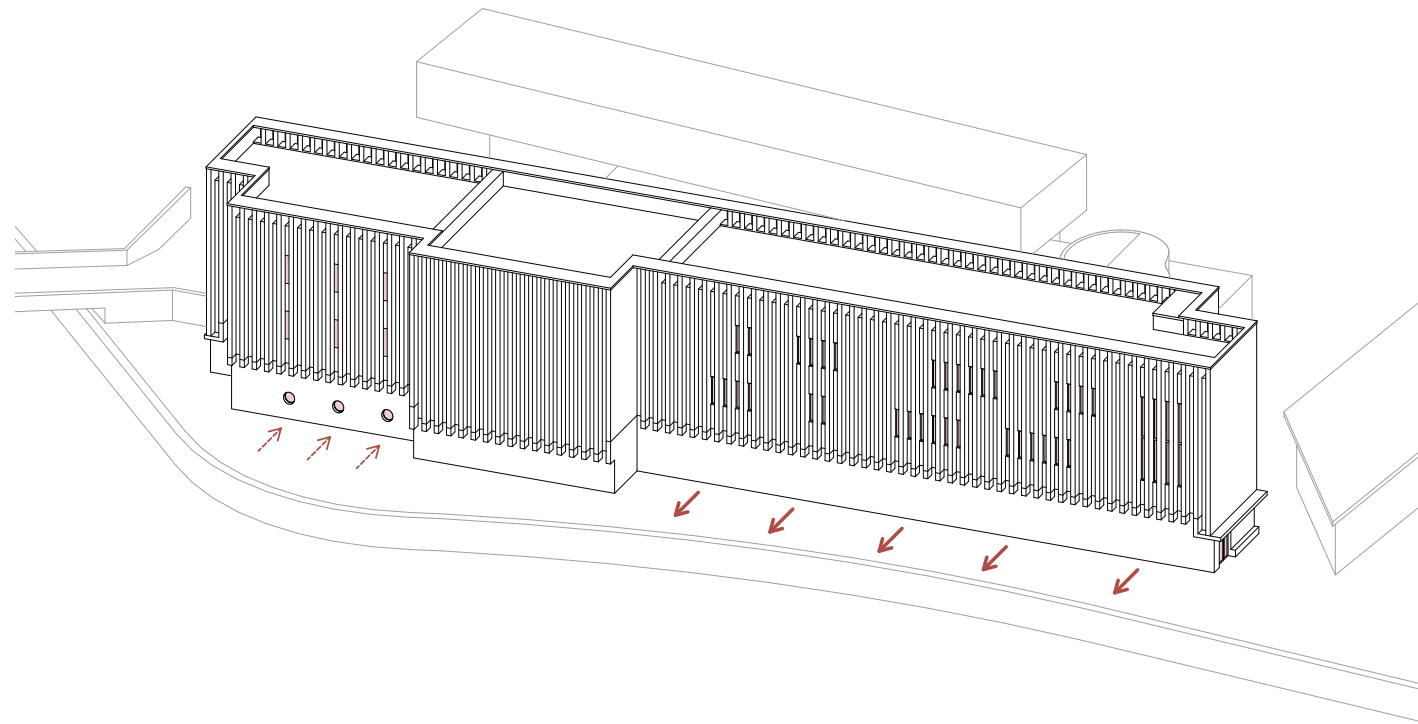




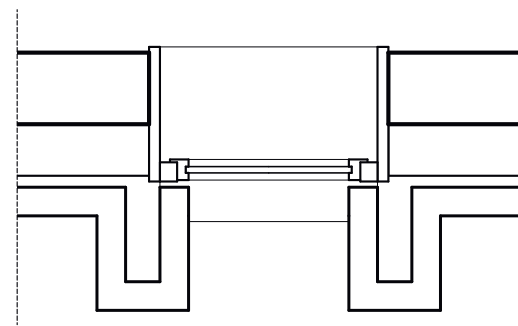
Donker rood bruine handvorm baksteen gevels van de omliggende gebouwen aan het Entrepotdok.



Gekozen baksteen type: strengpers Haus Krefeld (type en kleur voeg nog nader te bepalen). Een passende mix tussen de donker bruine, rode en oranje tinten.

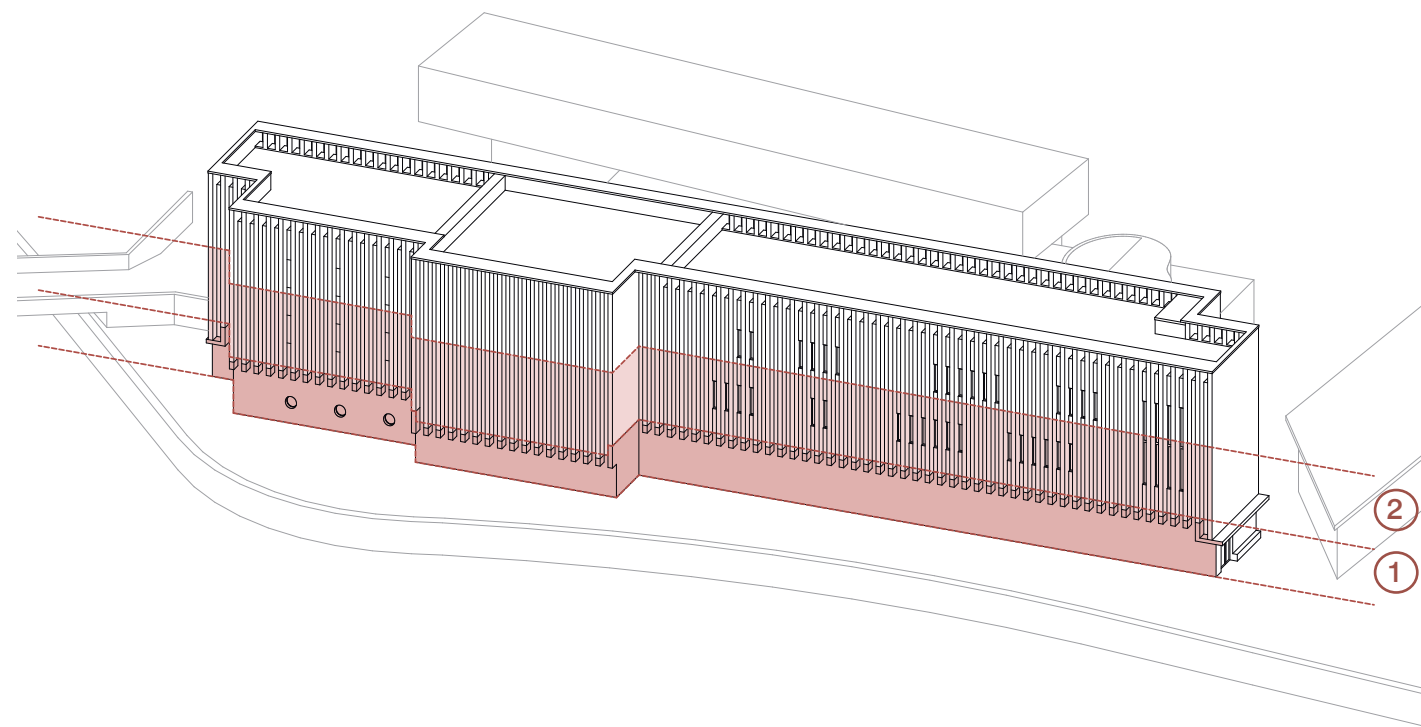


Ramen voor lichtinval achter
braziliaansmetselwerk voor
de dieren.

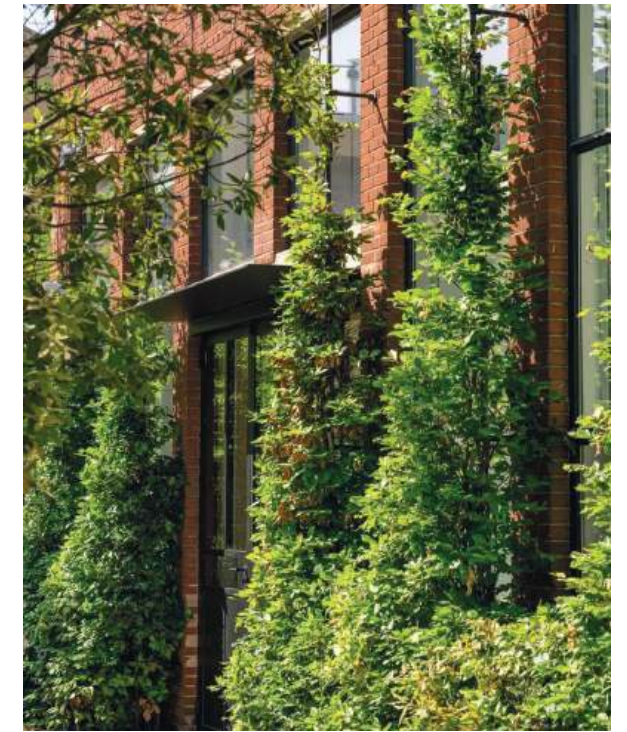


Ramen met uitzicht tussen de
penanten voor de
medewerkers van ARTIS.





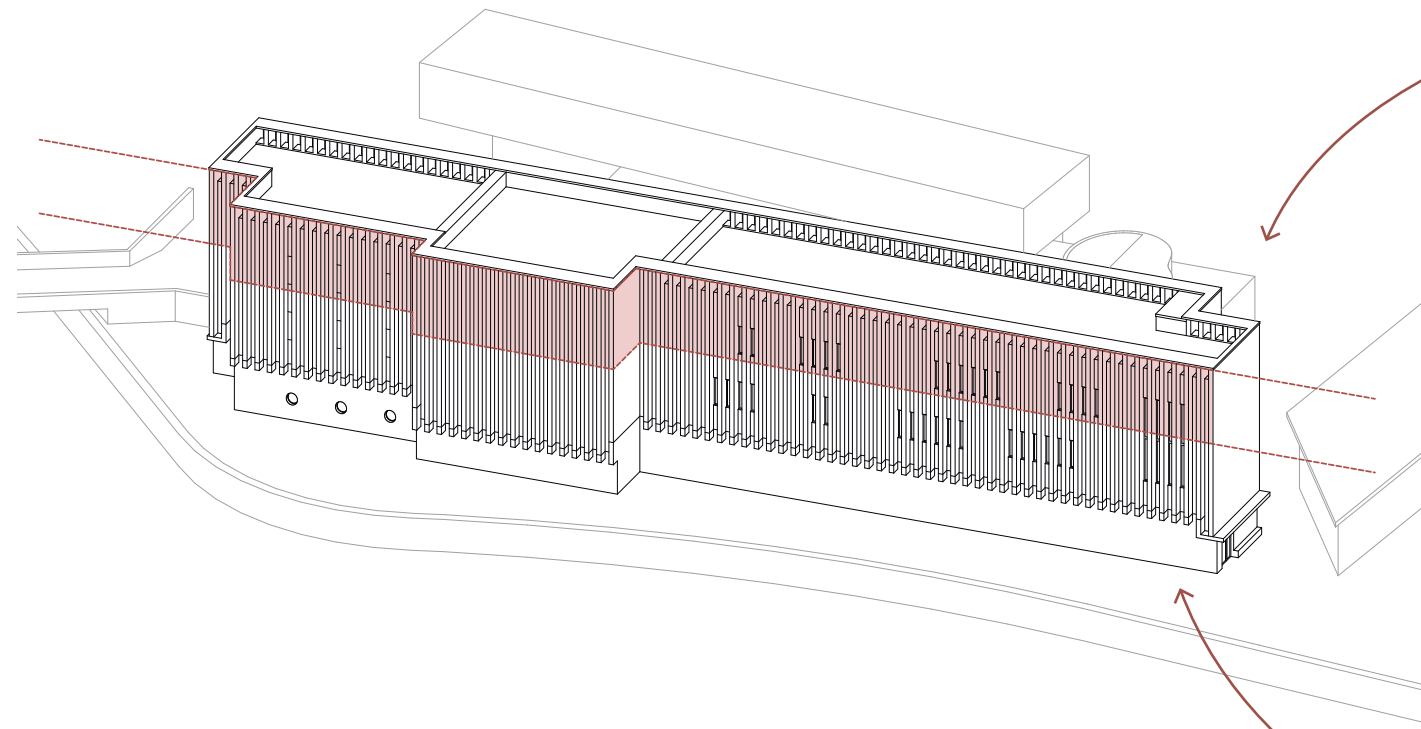
- ① Intensief groen t.h.v. de betonnen plint
- ② Klimplanten tussen de baksteen penanten tot 10m hoogte



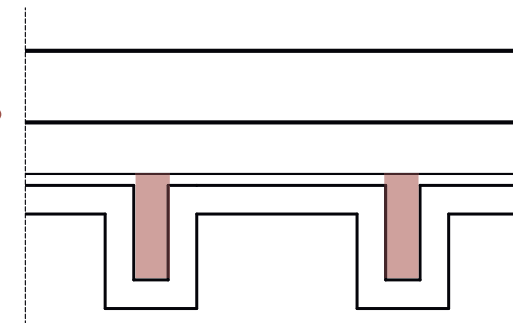
Referenties: Klimplanten tussen de baksteen penanten tot 10m hoogte.



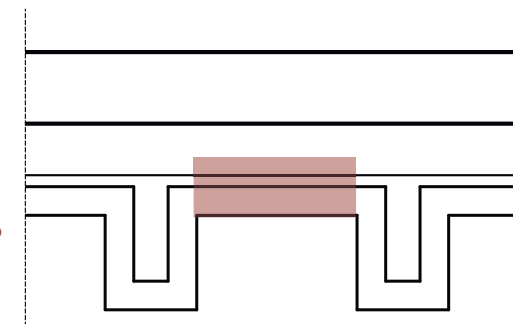
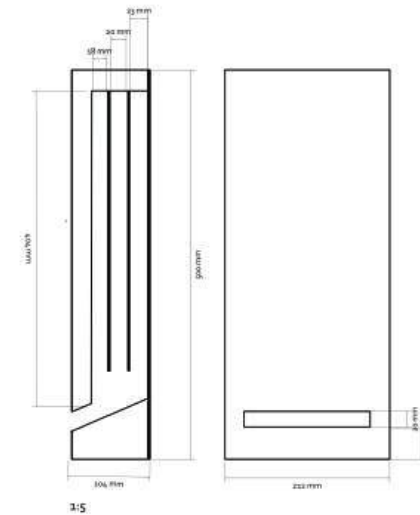
Extensief groen t.h.v. de betonnen plint (conform huidige situatie).



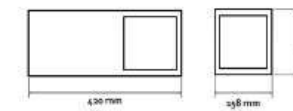
Op de noordgevel: zone met geïntegreerde nestkasten voor gierzwaluws.
Op de zuidgevel en in de dilataties: zone met geïntegreerde nestkasten voor vleermuizen.

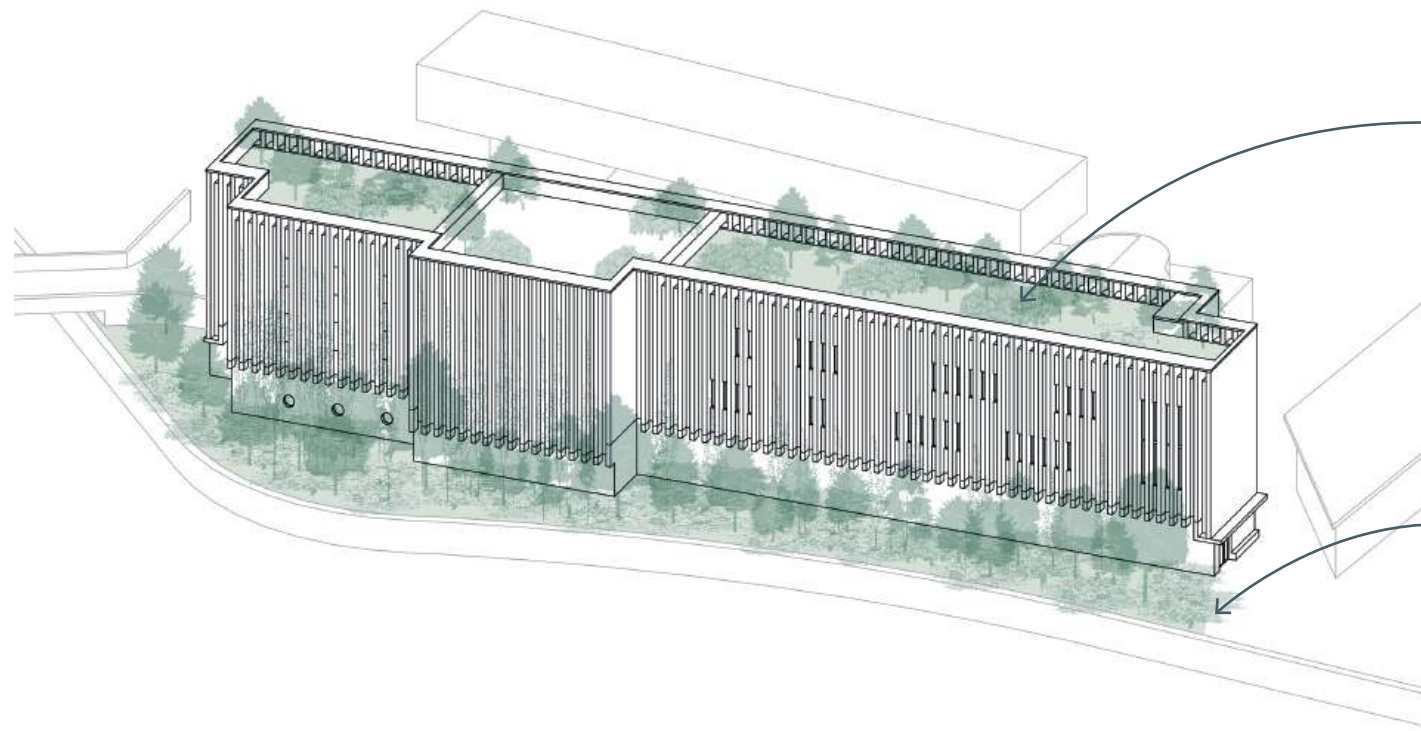


Nestkasten vleermuizen worden geïntegreerd i.c.m. de open baksteen gevelpanelen en dilataties werken als ideale verblijfsruimtes.

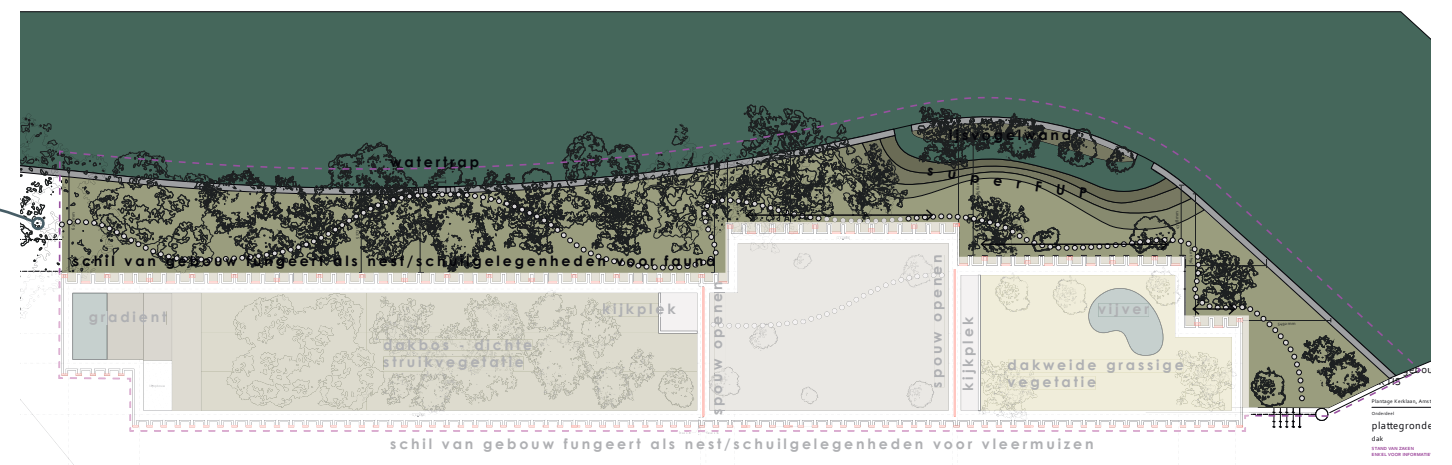
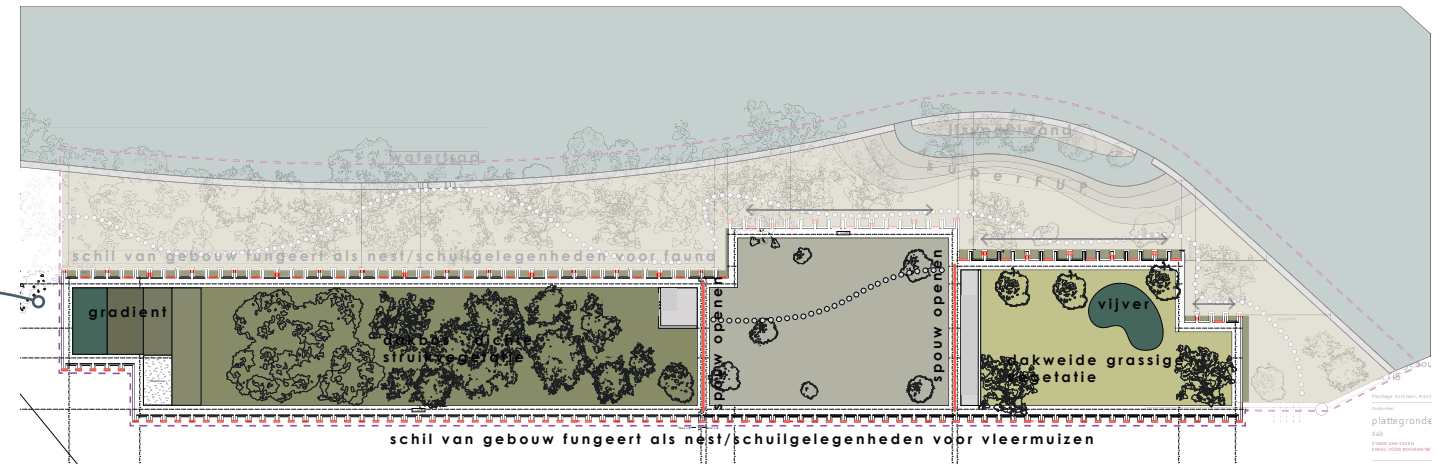


Nestkasten voor gierzwaluws, geïntegreerd in het terugliggende vlak van de baksteen gevel.





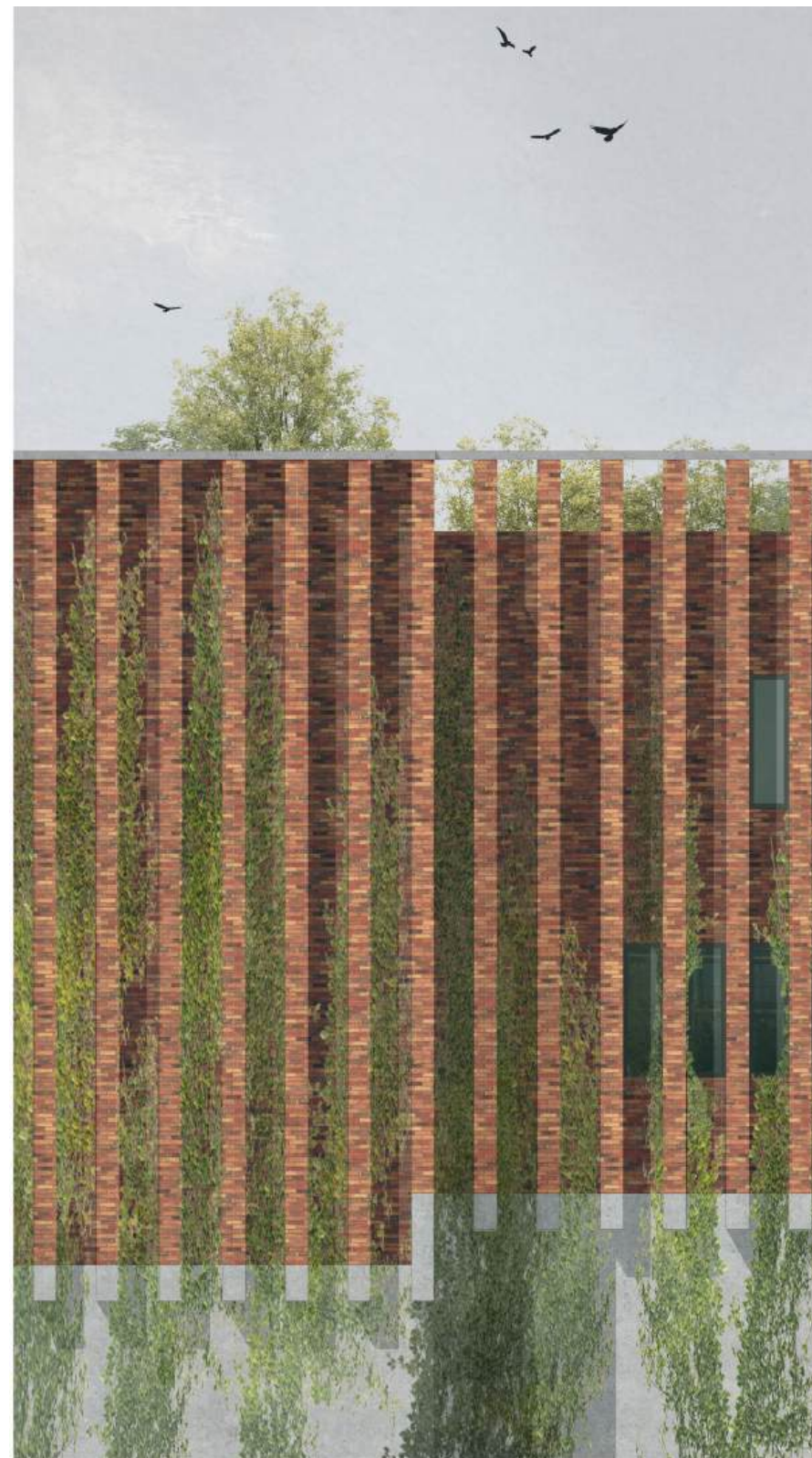
Extensief groendak als basis voor deze natuurinclusieve ontwikkeling.



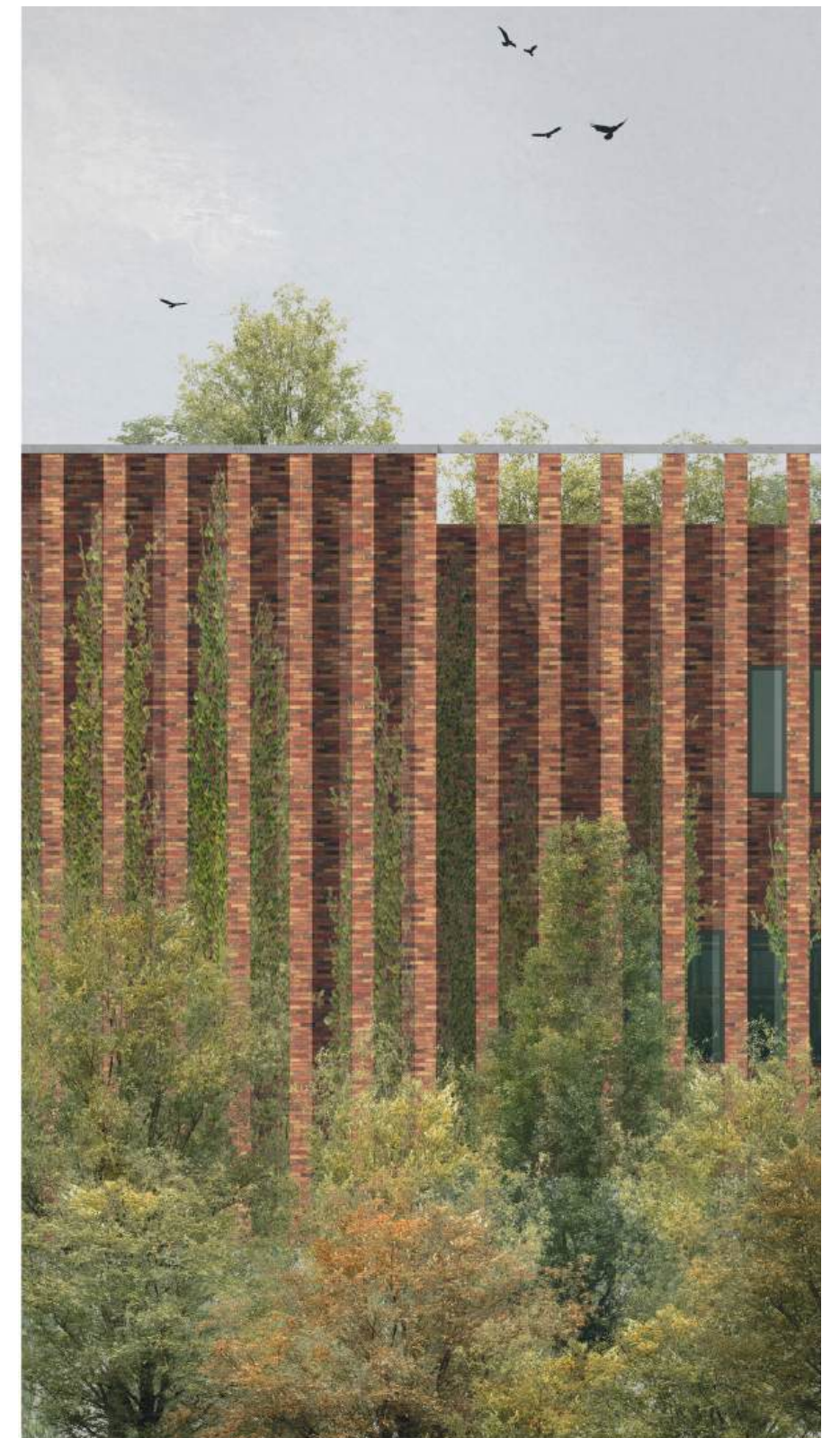
Ontwerp door Thijs de Zeeuw.



1. Groendak



2. Klimplanten tussen de gevelpanelen vanuit de volle grond



3. Weelderig groen aan de kaden op volle grond (eindbeeld)









Communicatie & Proces

- Volgende bijeenkomst Dienstengebouw (presentatie definitief ontwerp):
dinsdag 28 januari 2025
- Website: www.artisvernieuwt.nl
 - Aanmelden voor de digitale nieuwsbrief: uitnodigingen en updates
 - Verslagen, presentaties en informatiepanelen van deze en vorige bijeenkomsten
- Vervangt Whatsapp groep
- Contact via participatie@artis.nl

Bedankt voor uw komst